

## Ehdotus elävien nykyhetkien monumentiksi

Pori 1935-

## A Monument for Moments of the Living Present (A Proposal)

Pori 1935-

# 00. Sisällysluettelo Table of Contents<sup>EN</sup>

---

- 01. Ehdotus
- 02. Kohde: Porin vesitorni
- 03. Käsitteet: monumentti, elävä nykyhetki, olemassaolohuuto
- 04. Tee se itse: ehdotus monumentiksi
- 05. Todistusaineisto
- 06. Huutoja ja kuiskauksia

- 01. Proposal
- 02. Target: The Pori Water-tower
- 03. Concepts: Monument, Living Present, Cry of Existence
- 04. Do-It-Yourself: A Proposal for a Monument
- 05. Evidence
- 06. Cries and Whispers



Transformer  
Porin taidemuseo - Pori Art Museum 18.9.-10.11.2002

Sisältö ja ulkoasu (c) Iconoclast 2002/Patrik Söderlund & Visa Suonpää.  
English translations: Tomi Snellman, Seppo Siuro and Iconoclast  
Social Toolbox: Tool 3. Iconoclastin julkaisuja 3 ISBN  
Porin taidemuseon julkaisuja 61 ISBN 951-9355-79-0  
Painopaikka: Ai-Ri Offset ky, Pori 2002

**SOCIAL**  
| **TOOLBOX**

# 01. Ehdotus Proposal<sup>®</sup>

---

> Tämä kirjanen pitää sisällään ehdotuksen. Niinkään kirjassa esitetään perustelut sille, miksi ehdotus ylipäätään esitetään. Kolmanneksi kirja on työkalupakki - se antaa esimerkin ja välineitä uusien ehdotusten tekemiselle. <sup>®</sup>*This booklet contains a proposal. It is a toolbox, too - it gives an example and provides tools for making new proposals.*<sup>©</sup>

Ehdotus on seuraava: esitämme, että Porin vesitorni nimetään Elävi- en nykyhetkien monumentiksi. Perusteluina listaamme ne noin 3000 puumerkkiä, viestiä ja raapatusta, jotka seinien punaisiin tiiliin on aina tornin rakennusvuodesta 1935 saakka kaiverrettu. <sup>®</sup>*The proposal is as follows: we propose the Pori water-tower to be appointed as a Monument for moments of the living present. To justify the proposal we list about 3000 initials or signatures, messages and scribbles that have been engraved on the red bricks of the walls since the completion of the tower in 1935.*<sup>©</sup>

Porin vesitorni ei kuitenkaan ole mikään erikoistapaus. Kaikkialla ja kaikkina aikoina on ollut paikkoja, tiloja, rakennuksia tai rakennuksen

osia, joihin on kirjoitettu tai kaiverrettu nimikirjaimia, viestejä ja rak- kaudentunnustuksia. Siksi ehdotuksemme onkin yleistettävissä: on mahdollista tehdä samankaltainen ehdotus samoin perustein, mutta toisella, erityislaatuksella todistusaineistollaan, missä ja milloin tahansa. <sup>®</sup>*However, the Pori water tower is by no means a special case. It is possible to make a similar proposal on the same grounds but using a different set of special evidence at any time and anywhere.*<sup>©</sup>

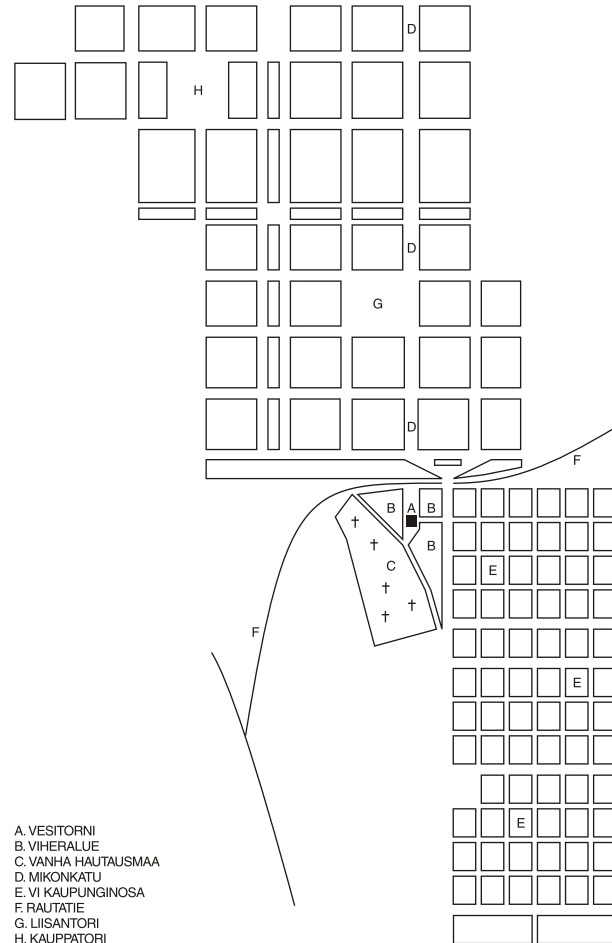
Tiedämme, että meidän on vakuutettava monta tahoja: lukijamme, viranomaiset, tiedotusvälineet ja yleinen mielipide, jos sellaisesta ilman edellä mainittuja voidaan nykyään puhua. Uskaltaudumme kuitenkin tehtäväämme. Ehdotus ei koskaan ole ehdoton julistus vaan aina kes- kustelun avaus ja sellaisenaan avoin. Ehdotus avaa tilan keskustelulle siellä, missä tilaa ei aiemmin ollut, tai missä tilaa ja tilassa käytävää keskustelua hallitsi jokin vaikutusvaltainen taho.

Ehdotuksemme etenee seuraavasti: teemme aluksi katsauksen Porin vesitorniin ja pyrimme esittämään tulkintoja sille, miksi kaivertaminen tornin tiiliin ylipäätään alkoi. Seuraavaksi syvennämme ehdotustamme

pohtimalla perinteisen monumentin ideaa, seinäkirjoittamisen tapah-  
tumaa ja arjen kokemusta hetken käsitteen valossa. Kolmanneksi  
esitämme todistusaineistomme: kaikki Porin vesitornin tiiliin vajaan  
70 vuoden aikana kaiverretut ihmisen läsnäolon merkit. Jäljennämme  
myös valikoiman tiiliä kuvina. Lisäksi annamme ohjeita ja työvälineitä  
vastaavan monumenttiehdotuksen tekemiseksi toisissa yhteyksissä.

Kirjasimme muistiin vesitornin kaiverukset elokuussa 2002. Listamme  
on siis jo vajavainen, koska uusia merkkejä tehdään koko ajan. Juuri  
tämä tekee tornista vahvan ehdokkaan Elävien nykyhetkien monumen-  
tiksi Porissa. Ja juuri siksi kirjan kansiin sidottu lista, pysäyttäessään  
asioiden sukeutumisen, voi olla vain vajavainen kuva siitä arkipäiväi-  
sen elämän kulusta, joka koostuu rutiinien ohella iloista ja suruista,  
ystävyyksistä ja rakkauksista, olemassaolon ja elämän tunteista, jotka  
yleensä jäävät suurten historiallisten kertomusten varjoon. Kaiverukset  
avaavat näkyvän maailmaan sellaisena, kuin se arjessaan tapahtuu.  
Ne ovat pieniä merkkejä, joita yksinään voisi kutsua vähäpätöisiksi,  
mutta yhdessä, peittäessään kokonaisen rakennuksen pinnan, ne  
saavat uudenlaista painoarvoa. Yhdessä niitä on enää vaikea ohittaa  
pelkkänä töhertelynä tai ilkeilytänä. Alkaakin vaikuttaa ilmeiseltä, että  
kaiveruksilla on oma arvonsa merkkeinä eletystä elämästä kulussaan,  
juuri nyt, tässä, tällä hetkellä. <sup>25</sup>*We recorded the engravings of the wa-  
ter-tower in August of 2002. This means our list is already incomplete,  
since new signs are engraved all the time. But this is the very fact that  
makes the tower a strong candidate for A monument for moments of  
the living present in Pori. The engravings reveal a glimpse of the life  
as it happens to us every day. They are small signs that can as such  
be considered insignificant, but together, as they cover the face of an  
entire building, they gain added weight.*<sup><</sup>

Iconoclast, elokuussa/August 2002.



## 02. Kohde: Porin vesitorni Target: The Pori Water-tower<sup>25</sup>

> Porin vesitorni otettiin käyttöön vuonna 1935. Sen suunnitteli Tampereen kaupunginarkkitehti B. Strömmer, joka antoi rakennukselle funktionalistisen muodon, mutta päätyi päällystämään betonirungon punatiilellä. Torni sijoitettiin kuudenteen kaupunginosaan hautausmaan viereen niin, että tornin pohjan keskipiste osui Mikonkadun ja Riihikadun keskiviivojen leikkauspisteeseen. Torni kohoaa korkeana ja hoikkana huutomerkkinä muuten tasaisesta maisemasta ja näkyy keskikaupungille saakka pitkin Mikonkadun linjaa. Vesitorni toimii edelleen osana kaupungin vesijohtoverkoston, mutta pienen vesivarastonsa vuoksi se palvelee verkoston paineentasajana. <sup>25</sup>*The Pori water tower was inaugurated in 1935. The tower rises as a tall and slender exclamation mark above its relatively flat surroundings and is visible even from the city center along the line of the Mikonkatu street.*<sup>26</sup>

Miksi vesitornista sitten tuli pohja yhä kasvavalle määrälle kaiveruksia? Esitämme kaksi vastakkaista tulkintaa. Ensimmäisen mukaan valintaan vaikutti se, että torni sijaitsi hautausmaan laidalla. Hautausmaan läheisyys loi vaikutelman pyhydestä - vesitorni olisi siis jo alun alkaenkin

muistuttanut jotakin määrittelemätöntä monumenttia seisossaan mystisesti yksin, muistokirjoitusta odottaen, hautausmaan muurien ulkopuolella. Tämä tekisi vesitornista eräänlaisen täytöntönpänoa odottavan muistomerkin, joka yksinäisenä kohoaa kohti taivaita kuin kirkon torni täyttäen ympäristönsä pyhän säteilyllä. <sup>26</sup>*What actually caused the water tower to become a base for an ever increasing number of engravings? The first interpretation is based on the location of the tower beside a cemetery. The presence of a cemetery gave the place an air of sacredness thus making the tower resemble a mysterious monument awaiting an epitaph.*<sup>27</sup>

Tornin sijainti hautausmaan läheisyydessä, mutta kuitenkin sen porttien tuolla puolen, antaa kuitenkin jo vihjeen vastakkaisesta tulkinnasta. Juuri maallisuutensa takia, funktionaalisuutensa ja tavanomaisuutensa tähden, vesitornista saattoi tulla elämän, elävien hetkien, monumentti vastakohtana kuoleman ilmapiirille, jossa ihmiselämä lopullisesti sinetöidään suljetuksi merkitykseksi ja siirretään muistamisen piiriin. Hautausmaan porttien ulkopuolella torni haastoi nauramaan kuoleman edessä, kirjoittamaan nimensä tiiliin muistutukseksi elämästä kuole-

man vastakohtana. Tällainen ajallisuuden ajatus saattoi tehdä tornista elämän monumentin, johon elämä kirjoittaa itsensä yhä uudelleen, viimeistelemättömänä prosessina jolle on turha laatia muistopuheita. <sup>18</sup>*On the other hand, the location of the tower by a cemetery but outside its gates suggests a contrary interpretation. Because of its very secularity and functional and down-to-earth nature, the water tower could become a monument for moments of the living present. Such a notion of temporality may have turned the tower into a monument of life, onto which life inscribes itself over and over again.* <sup>19</sup>

Kahden filosofisen tulkinnan taustalta löytyy yllättäen kolmas, joka palautuu arjen konkreettisten käytäntöjen tasolle. Nykyään torni on suurimman osan aikaa suljettu yleisöltä, mutta aiemmin sitä käytettiin näköalatornina, josta avautui näkymä yli Porin lakeuksien. Toisin sanoen torni oli myös turistien suosiossa, mikä olisi suoraan vaikuttanut "kävin täällä" -tyyppisten merkintöjen spontaaniin syntyyn. Ilmaus oman reiviirin laajuudesta vastaa suoraan tunnetta oman olemassaolon ja omien vaikutusmahdollisuuksien voimasta.

Kaikki tulkinnat saanevat kannatusta tasavertaisesti. Kaikissa vesitornin jokainen tiili on kuin valmiiksi muurattu tullakseen täydennetyksi siihen kaiverretulla viestillä. Torni on luotu keskeneräiseksi pohjaksi, johon sukupolvet voisivat jättää jälkensä kukin vuorollaan. Kun joku on ottanut ensimmäisen askeleen ja tehnyt ensimmäisen vedon tornin pintaan, muut ovat rohkaistuneina seuranneet esimerkkiä. Tästä voimmekin johtaa tornia koskevan säännön: kaivertaminen tapahtuu aina yksilöllisen ja yhteisöllisen rajalla - minä on minä, mutta ei ilman toisia. <sup>20</sup>*Both of these interpretations suggest that every brick of the water tower was laid to be later completed by a message. Thus the tower was created as a template onto which every generation in turn would leave their mark.* <sup>21</sup>



**Kuolema:** "Eespäin miehet uljahat! Meit urhoollisten isäin henget seuraavat." Hurmeiselle sodalle ja viimeisen uhrin antamiselle omistettu muistomerkki, pystytetty "menneiden sukupolvien kunniaksi sekä kaupunkimme kaunistukseksi". **Elämä:** "Kepu". Yksilöllisen hetken kokemuksen kuvaus vesitornin tiilessä. Arki kulussaan, pienenä ja keskeneräisenä, silti vaativana.

**Death:** "March forth, brave men! The spirits of our bold fathers are with us." A memorial dedicated to gory war and final sacrifice, erected "to the glory of past generations and to the embellishment of our city". **Life:** "Kepu". The fleeting experience of an individual engraved into a brick on the wall of the water-tower. The everyday in its passing, small and unfinished, yet demanding.

## 03. Käsitteet: monumentti, elävä nykyhetki, olemassaolohuuto Concepts: Monument, Living Present, Cry of Existence<sup>E</sup>

> Voidaksemme uskottavasti puhua elävien nykyhetkien monumentista ja ennen kaikkea voidaksemme ehdottaa sitä, on tarkemmin selvitettävä mitä tämän mahtipontiseltakin kalskahtavan nimen taustalta löytyy.

1. Ehdotuksemme mahtipontinen nimi viittaa suoraan muistomerkkien pystyttämisen perinteeseen: muistomerkki on aina luonteeltaan pateettinen. Nimeämällä ehdotuksemme monumentiksi tuomme sen monumenttidiskurssin kentälle - tämä synnyttää keskustelua, joka käydään diskurssin omalla alueella. Päämääränä on monumentin käsitteen laajentaminen käsitteestä itsestään lähtien. <sup>E</sup>*A monument is grandiose by nature. By naming our proposal a monument we strive to widen the concept of monument from within.*<sup><</sup>

2. Perinteinen monumentti vertautuu ensimmäiseen tulkintaamme pyhydestä. Perinteinen monumentti on muistomerkki, joka kertoo meille, mikä on muistamisen arvoista. Se pystytetään jälkikäteen asioille, jotka kulunut aika on osoittanut ikuistamisen arvoisiksi. Näin muistomerkki tulee esittäneeksi asiat muuttumattomina ja

päätettyinä. Muistomerkki on ikuisuuden kuva, joka tallentaa voittajien historian. Tästä seuraa, että muistomerkin kautta puhuvat voittajien jälkeläiset, joiden ikuistettu omakuva muistomerkki itse asiassa on. Samalla varmuudella muistomerkki haluaa kertoa myös meille, keitä me olemme. <sup>E</sup>*Traditional monument is in line with our first interpretation (sacredness): it is a memorial showing a fixed state of affairs, things that are completed and sealed.*<sup><</sup>

3. Porin vesitorni kaiveruksineen edustaa toisenlaista monumenttityyppiä, monumenttia hetkellisyytenä, joka ei ole syrjivä vaan edustaa kaikkia. Se on avoin, koska se ei ole valmis. Toisin sanoen sen merkitystä ei ole suljettu historiallisella päätepisteellä. Se pitää menneisyyden tosin sisällään, mutta osana nykyisyyden ja tulevaisuuden elävää jatkumoa, ei suljettuna kuolleena aikana. Sitä ei ylipäätään ole pystytetty monumentiksi vaan se on spontaanisti, ilman virallista päätöstä, valittu sellaiseksi. Tällaisen itsestään syntyneen prosessimonumentin tarkoitus toteutuu viipymättömänä keskellä elämää, elävässä nykyhetkessä, joka sijoittuu jokaisen yksilöllisen olemassaolon keskipisteeseen. Tässä keskipisteessä on mahdollista kokea silmänräpäyksellisiä aistimuksia, iloa,

surua, rakkautta ja odotusta, joiden hallitseman hetken aikana kaikki mahdollisuudet tuntuvat olevan toteutettavissa. Katoavuutensa vuoksi näille hetkille ei kuitenkaan pystytetä monumentteja eikä niitä muisteta historiassa. Prosessimonumentti avaa yhteisen mahdollisuuksien tilan, jossa kaikki kirjoittavat itsensä nykyisyyden historiaan. <sup>¶</sup>*A monument such as the water-tower, a monument in process, comes true in the present moment, in the middle of life where it is possible to experience fleeting moments that show all available possibilities. It is not completed. It weaves the past into a seamless flow with the present and the future. It was chosen, not decided to be a monument.*<sup>¶</sup>

4. Porin vesitornin seinä tarjoaa kanavan anonyymille ilmaisulle, jonka luonne on samaan aikaan sekä ehdottoman henkilökohtainen että ilmeisen julkinen. Raaputtaessaan merkkiään tiilen pintaan yksilö pyrkii vahvistamaan omaa olemassaolon ja elämän tunnettaan. Hän keskeyttää ajan kulun ja luo eräänlaisen sopukan ajan helminauhaan. Tässä sopukassa kaikki tuntuu hetken ajan mahdolliselta, kun minä kirjoittaa itseään maailman kudokseen nyt-hetken suljetussa piirissä. Hän kokee ehdotonta vapautta, koska on yhteydessä vain itseensä ja omiin avautuviin mahdollisuuksiinsa. Tätä on elämä puhtaimmillaan: suurinta mahdollista runsautta, ennennäkemättömien perspektiivien luomista ja nykyisten perspektiivien uudelleenluomista. Itseään ruokivasta raaputtamisen aktista jää kuitenkin myös jälki, joka on kaikkien nähtävissä. Tätä jälkeä kutsumme varsinaiseksi olemassaolohuudoksi: vahvistaessaan omaa olemassaolon tunnettaan raaputtaja varmistaa olemassaolonsa myös muiden edessä. Porin vesitornissa kohtaamme tällaisten olemassaolohuutojen keskittymän, mikä saa meidät ehdottamaan rakennusta Elävien nykyhetkien monumentiksi. <sup>¶</sup>*By engraving a sign on a brick an individual seeks to affirm his or her existence and sense of being alive. It is a moment of absolute freedom, being in contact only with oneself and one's potentials. Secondly, the act of affirming one's existence leaves a sign that is visible to everybody.*

*This is the sign that we call the actual cry of existence. In the Pori water tower we encounter a concentration of such cries of existence; this is why we propose the building to be declared as a monument for moments of the living present.*<sup>¶</sup>

5. Elävien nykyhetkien monumentti on siis yhteinen, spontaanisti omaksuttu olemassaolohuutojen tila. Se ei ole suljettu ja yhdenmukainen vaan elävä, jatkuva ja rikkonainen kudelman. Elävien nykyhetkien monumentti korostaa historiassa olemista historian tekemisen sijaan. Kun muistomerkit perustuvat lineaariseen aikaan ja väittävät ihmisen olevan ajan sisällä, Elävien nykyhetkien monumentti osoittaa, että aika päinvastoin syntyy inhimillisessä toiminnassa, tässä ja nyt. Elävien nykyhetkien monumentti ei ole paradoksi - se ei merkitse melkein 70 vuotta jatkuneen prosessin museoimista, vaan prosessin jatkuvuuden takaamista. Eräänlaisena antimonumenttina Elävien nykyhetkien monumentti muistuttaisi siitä, että aika ja historia eivät ole homogeenisia, ettei menneisyys sulkeudu historiaan vaan jatkaa olemassaoloaan läpi nykyisyyden, kohti tulevaisuutta. Elävien nykyhetkien monumentti olisi yksi yritys hidastaa kehitystä, jossa emme enää muista, mitä ei tapahdunut. <sup>¶</sup>*A monument for living moments is a shared, spontaneously adopted space for cries of existence. It is a living, continuous and discontinuous fabric. While monuments are based on linear time and maintain that man exists in time, the monument for living moments shows that time exists in man. A monument for living moments does not imply storing a process of almost 70 years in a museum but ensuring its continuity. As a sort of anti-monument, the monument for moments of the living present would remind us that time and history are not homogeneous. A monument for living moments would be one effort to slow down the development where we no longer remember what did not happen.*<sup>¶</sup>



Kuten totesimme, ehdotuksemme on yleistettävissä. Kuka tahansa voi esittää samanlaisen ehdotuksen omassa ympäristössään, omassa kotikaupungissaan, siellä missä aikansa viettää. Haluamme ajatella kirjaimme työkalupakkina, josta voit valita itsellesi sopivimpia toimintatapoja. <sup>35</sup>As noted, our proposal can be given a general application. Anyone can present a similar proposal in their own environment, their hometown, wherever they happen to be. We like to think of our book as a toolbox where you can choose the methods of action best suited to your needs. <

Ohjeita monumenttiehdotusta varten

1. Tarkkaile ympäristöäsi. Katso kaukaa, mene lähelle. Ole keskusteluisi. Tutki ympäristösi viestipintoja, seinä, syvennyksiä, kiviätkoja, rappauksia, lautoja, pylväitä, julisteita, katoksia. Minne tahansa, ehkä sinne minne vähiten olit odottanut, on voinut kasaantua materiaalia, joka antaa synn monumenttiehdotuksen tekemiselle. <sup>36</sup>Observe your surroundings. Material that gives you a reason for making a monument proposal of your own can have accumulated anywhere at all. <

2. Me olemme ehdottaneet monumentiksi monumentaalista tornia. Älä anna sen hämätä. Monumentiksi kelpaa mikä tahansa arkkitehtoninen elementti tai luonnonmuodostuma - vessan seinä, patsaan jalusta, vanha tammi ja näköalatorni ovat kaikki tasa-arvoisia, mitä tulee elävin nykyhetkiin. <sup>37</sup>Any architectural element or natural feature can be used for the monument. <

3. Muista, että merkkejä on siellä, missä on elämää. Elämä ei ehkä ole näkyvässä, mutta sinun on voitava kuvitella hyväntykin näköiset paikat täyteen ihmisä, täyteen toimintaa, täyteen yksilöitä omissa puuhissaan. Kaupungissa me olemme todellakin levittäytyneet kaikkialle. Joskus ihmisen läsnäolosta ei ole muuta todistetta kuin hänen jättämänsä merkki: oli se sitten kalverus tai tupakantumppi. Molemmat kuitenkin kertovat, että täällä on elämää. <sup>38</sup>Remember that signs can be found anywhere there is life. Sometimes the only thing that attests to the presence of a person is a sign left by him or her, whether it be a carving or a cigarette stub. <

4. Ja juuri elämään sinun on tartuttava. Merkit paikoissa, joissa ihmisiä ei näy, ovat todisteita näiden ihmisten olemassaolosta. Heillä on ollut syynsä jättää jälki itsestään. Tätä merkitsee konkreettisimmillaan olemassaoluhuuto. Sinä olet huutojen ja kuiskausten metsästäjä, sinun tehtäväsi on jäljittää näitä moninaisia merkkejä ja toimia niiden vahvistamena. Miksi muuten lähtisit edes ehdottamaan elävien nykyhetkien monumenttia? <sup>39</sup>And it is this very life you must seize. You are the hunter of screams and whispers, your task is to trace those screams and to function as their amplifier. <

5. Löydettyäsi kohteen, joka vastaa ymmärrystäsi potentiaalisesta monumentista, ryhdy toimeen. Me ryhdyimme dokumentoimaan löytämiämme jälkiä ja merkinöitä, koska olemme historioitsijoita ja luonteilamme keräilijöitä. Listasimme tähän kirjaan kaikki torin merkinnät yhtäältä tallentaaksemme ne, toisaalta luodaksemme määrällisen todistusaineiston - kvantitatiivisella aineistolla on kyky puhutella niitä, jotka asioista päättävät. Sinun ei kuitenkaan tarvitse seurata esimerkkiämme. On aina olemassa vaara, että innostus ja nopea toiminta unohtuvat joutuessaan museovien päämääräin järjämiksi. Tärkeää on, että löydät oman tapasi toimia. Se on aina tehokkain. <sup>40</sup>When you have found a site or target that answers to your idea of a potential monument, leap into action. You can follow our example if you like but the important thing is that you find your own method of action. That is always the most efficient one. <

6. Jaa löytösi ja ehdotuksesi muiden kanssa. Kerää ympärillesi samoin ajattelevia. Keskustele myös niiden kanssa, jotka eivät lainkaan ajattele sinun laillasi. Opit molemmilta paljon. Ennen pitkää ehdotukseksi on

julkaistava - ethän halua, että projekti jää pienen piirin sisänpäinkääntyneeksi puuhasteluksi. Julkaisulle on monia kanavia. Meillä oli onni esittää ehdotuksemme taidemuseoinstituution kautta - näin saimme julkaisuuta hankkeellellemme ilman ylimääräisiä ponnistuksia. Sinun on kuitenkin löydettävä oma kanavasi. <sup>¶</sup>*Share your findings and your proposal with others. Sooner or later your proposal must be published so prepare to find the channel best suited for you.* <sup>¶</sup>

7. Olemme laatineet lomakepohjan, johon voit täyttää ehdotuksesi elävien nykyhetkien monumentiksi. Kopioi täytännäisi kirjetä ja lähetä se mille taholle, joiden uskot eniten hyödyttävän hanketta. Jos haluat vaikuttaa julkiseen keskusteluun, suosittelimme yhityden ottamista paikallismediaan: ehdotuksella on uutisarvoa, koska julkiset monumentit ja muistomerkit ovat aina kiivaan keskustelun kohteina. Toinen vaihtoehto on lähestyä päätöksentekokoneisto, edustajiasi kaupunginvaltuutuksessa tai asioista päättäviä virkamiehiä. Ymmärrämme, että vaihtoehto tuntuu epämiellyttävältä - miten voisitkaan vaikuttaa tätä tietä? Ota kuitenkin huomioon, että joskus kunnallimenkin päätöksentekot toimii. Lisäksi haluat varmistaa hankkeesi läpimeno julkisen keskustelun siirtyä viralliseen päätöksentekovaiheeseen; päättäjät eivät pidä siitä, että joutuvat lukemaan lehdistä asioista, jotka kuuluvat ensisijassa heidän toimivaltansa. <sup>¶</sup>*We have prepared a form that you can use to submit your own proposal for a monument to living present moments. The local media would be a good choice: your proposal has news value, because public monuments are always the target of heated discussion.* <sup>¶</sup>

8. Pelkkä kirje ei kuitenkaan riitä. Sinun on propagotava ehdotustasi laajemmin. Kirjan avatessasi havaitset, että olemme liittäneet etukanteen postikortin. Lue postikortin sanamuoto tarkkaan: siinä ei sanalakaan mainita, että kyseessä on ehdotus. Monumenttehdotus esitetään valmiina, kuin se olisi aina ollut olemaassa vain ja ainoastaan monumentina - taistelua ei käydä territorioista vaan ihmisten mielissä. Tässä taistelussa postikortti voi olla voimakas propaganda-ase, koska sen viestit otetaan yleensä annettuina. Harvoin kukaan ei epäilee postikortin kuvatekstin oikeellisuutta. <sup>¶</sup>*However, a mere letter is not enough. You must propagate your proposal. When you opened the book, you noticed that we have attached a postcard on the front cover. Read the formulation on the card very carefully: the proposal for the monument is presented as if it had always existed only as a monument - the struggle is not for territories, but for minds. In this struggle, a postcard can be a powerful propaganda tool, because its messages are generally taken as given.* <sup>¶</sup>

9. Kirjan takakanteen liitimme mallin monumenttehdotusta osoittavaksi kyltiksi. Me saimme Porin vesilaitoksen ystäväilisen luvan kiinnittää oman ehdotuksemme tornin seinään. Sinulla ei ehkä ole käytettävissä samaa yllisyyttä, mutta kannattaa kokeilla. Selvitä aina kaupungin tonttien, tilojen ja rakennuksien omistussuhteet - niistä saattaa olla yllättäväkin hyötyä. Kyttipohjan voi toteuttaa myös tarrana tai postikortina, jolloin ehdotuksesi merkittäminen käy helpommin. <sup>¶</sup>*The back cover of the book has a proposal for signposting the monument. The sign can also be a sticker or a postcard, which are much easier to use for indicating your proposal. See cover for further instructions.* <sup>¶</sup>

10. Me olemme antaneet sinulle työkalupakin. On sinun päätettävissäsi, mitkä osat otat käyttöön, mitkä heität ikkunasta ulos. Voit valita useista toimintatavoista: me valitsimme instituutionaalisien ja keskustelevan, kiltejä kun olemme. Sinulla on kuitenkin mahdollisuus keskittyä vaikkapa propagandasotaan, suoraan toimintaan tai tehdä kansalaisaloite. Kaikki on kiinni luonteestasi ja temperamentistasi. Tärkeintä on, että tunnistat toiminnassa itsesi. <sup>¶</sup>*We have given you a toolbox. It is up to you to decide, which tools you want to use and which ones to discard. The most important thing is that you recognise yourself in your action.* <sup>¶</sup>

Lähetettäjät:


Päiväys:

--

Vastaanottajat:


Asia:

Ehdotus elävien nykyhetkien monumentiksi

Kaupunkimme ovat täynnä menneille sukupolville, sodille, kuolleille sankareille, suurmiehille ja peruskiven laskijoille omistettuja monumentteja.

Emme halua kaataa näitä monumentteja tai korvata niitä uusilla vaan päinvastoin lisätä monumenttien määrää loputtomiin. Haluamme hyliätä nekrofilisen pakkomielteen menneisyyden tapahtumien ja palauttaa oikeuden monumenttien nimeämiseen niille, jotka elävät jokapäiväistä elämäänsä tässä ja nyt, elävässä nykyhetkessä. Me emme ole ylväitä työläisiä, emme arjen sankareita emmekä tuntemattomia sotilaita - tällaiset monumentit eivät meille kelpaa, koska ne tekevät meistä massan kasvottomia osia, soluja yhteiskuntarunniissa.

Me emme halua historiallisia monumentteja vaan hetkiä nykyisyydestä! Mikä tahansa voi muuttaa monumentiksi kulussa. Kuka tahansa voi nimetä monumentiksi sen, mikä itselle on tärkeintä. Elävien nykyhetkien monumentti ei ole suljettu, se ei ole valmis vaan keskenäinen, aina matkalla, täydennettävissä; se ei kerro meille historiasta vaan osoittaa, että historiaa syntyy meissä, joka hetki, tässä ja nyt.

Edellä esittämäämme viitaten ehdotamme, että


Eläköön arkipäivän elämä! Eläköön pakeneva, satunnainen ja katoavat Eläköön mahdollisuussiemme avautumisen vapaa henki!

Alekirjoitus

Nimen selvennys

--

1:2

A4



A5

TOIMI NAIN:

1. KUN KOHTEESI ON VARMISTUNUT, LEIKKAA KAVAKE IRTI JA SUURENNA SE KAKSINKERTAISEKSI. NAIN SAAT 44-KOKOISEN LOMAKKEEN, JONKA TYHJÄT KOHDAT VOIT TÄYTTÄÄ.
2. JAA TAI LÄHETÄ TÄYTETTY LOMAKE HANKKEESI KANNALTA MERKITÄVILLE TAHOILLE. KATSO EDELLÄ "OHJEITA MONUMENTTIEHDOTUSTA VARTEN".

## 05. Todistusaineisto Evidence<sup>®</sup>

---

> Todistusaineistomme koostuu noin 3000 dokumentoidusta merkistä, viestistä ja raaputuksesta. Olemme luetteloineet myös sellaiset tiilet, joista ei saa selvää, mutta joissa on ilmeisiä ihmiskäden jälkiä. Emme voi yksinkertaistaa inhimillistä ilmaisua pelkille kielen periaatteille, koska tunnistamatonkin jälki on merkki yksilöllisestä olemassaolosta, raaputtamisen fyysisestä tapahtumasta tässä ja nyt. Siksi sellaisellakin merkillä, jonka sisältö avautuu vain yhden ihmisen henkilökohtaisessa maailmassa, on eittämätön arvonsa. <sup>®</sup>*Our evidence consists of about 3000 documented signs, messages and engravings. We have also listed bricks that are indecipherable but clearly bear the signs of human efforts - we adopted this approach because even a scratch is a sign of existence. We cannot subject human expression strictly to the principles of language, because engraving is also a physical event and as such an undeniable evidence of existence. For this reason even signs that may be valuable only in the personal world of one human being still have their value.*<sup><</sup>

Olemme esittäneet tiiliin tehdyt moninaiset jäljet listan muodossa. Lista on aina kuitenkin epätäydellinen eikä lineaarisessa muodossaan

tee oikeutta ilmaisun moninaisuudelle. Siksi aineistoamme onkin pidettävä lähinnä kvantitatiivisena - päästäkseen kiinni tiilien laadullisiin ominaisuuksiin on mentävä paikan päälle. <sup>®</sup>*We have collected the various markings on the bricks in a list. However, such a list is bound to be incomplete, and its linear form fails to do justice to the diversity of expression. For this reason our material should be considered only quantitative - the qualitative aspects of the bricks can only be observed on the site.*<sup><</sup>

Listan jokainen sivu koostuu kolmesta palstasta. Jokainen dokumentoitu tiili on esitetty palstan yhdellä rivillä ja koostuu niinkään kolmesta osasta. Ensimmäisenä on tiilen "koordinaatti", joka kertoo 1) seinän kirjainkoodin pohjakaaviossa; 2) rivin alhaalta ylöspäin lukien, 3) järjestyksellisen rivin pitkin vasemmalta oikealle ja 4) tiilen pituuden. Toisena on itse tiilen havaittava "sisältö". Kolmantena on joukko mahdollisia symboleja, jotka kertovat lisää tiilen ominaisuuksista. Peruseriaatteena on, että tiilirivit luetaan alhaalta ylöspäin ja vasemmalta oikealle. <sup>®</sup>*Each page in the list has two columns. Each documented brick, in turn, occupies three parts. The first part shows the "coordinates" of the brick,*

indicating 1) the letter of the wall in the floor plan; 2) the row of the brick starting from the bottom; 3) the ordinal number of the brick from left to right and 4) the length of the brick. The second part shows the visible "contents" of the brick. The third part contains a set of symbols that provide additional information on the properties of the brick. The basic principle of the list is that the bricks are read starting from the bottom and from left to right.<sup>6</sup>

Annamme esimerkin: <sup>6</sup>Here is an example:<sup>6</sup>

A.13.8.x4 AH , 194[?] , TE □ # ^^

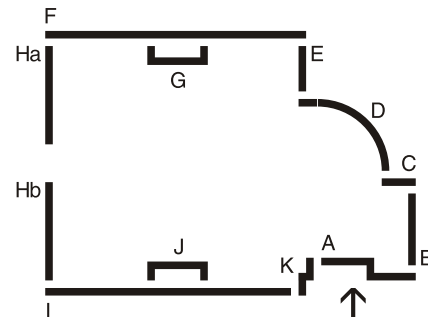
Osa 1: A on seinän kirjainkoodi julkisivukaaviossa, numero 13 kertoo, että kyse on rivistä 13 alhaalta lukien, 8 on tiilen järjestysnumero rivillä vasemmalta oikealle luettuna ja x4 kertoo tiilen pituuden (x4 on pisin tiili, x1 neljäsosa pisimmästä). <sup>6</sup>Part 1: A is the code of the wall in the facade plan, 13 indicates row 13 from the bottom, 8 is the ordinal number of the brick on the row from left to right, and x4 indicates the length of the brick (x4 is the longest brick, x1 is one fourth of the longest).<sup>6</sup>

Osa 2: Tiilessä on kolme erillistä merkintää - jokainen erillinen merkintä on erotettu pilkulla. Hakasuluissa oleva kysymysmerkki viittaa siihen, että tulkintamme edessä olevista numeroista on epävarma. Vastaavia merkintä- ja kommentointitapoja on useita, ja ne on kaikki selitetty listauksen alussa. <sup>6</sup>Part 2: The brick has three different markings - separated by commas in the list. The question mark in brackets indicates that our interpretation of the preceding figures is uncertain. There are many similar bracketed comments that are all explained in the symbols section.<sup>6</sup>

Osa 3: Symbolit kertovat, että tiilessä on useita merkintöjä, kaikista ei saa selvää ja lisäksi tiilessä on raaputusta tai yliviiuvauksia. <sup>6</sup>Part 3: The

symbols indicate that there are several markings on the brick, some are indecipherable and the brick has scratches and overstrikes.<sup>6</sup>

Yksittäisen tiilen korkeus on n. 7,5 cm ja tiilien välisen laastin leveys n. 2 cm. Tiilirivit alkavat kivijalan päältä, jonka yläreuna on n. 68 cm: n korkeudella maasta. Näillä tiedoilla on merkitystä, kun halutaan laskea esimerkiksi kaiverrusten keskimääräisiä esiintymiskorkeuksia. <sup>6</sup>The height of one brick is about 7.5 cm and the width of the mortar between the bricks is about 2 cm. The brick rows rest on a stone base that rises about 68 cm above ground.<sup>6</sup>



Seinän A numerointi alkaa pääoven oikeanpuoleisesta erkkeristä, jatkuu varsinaiselle seinälle ja lopuksi oven yläpuolelle. Numbers on the wall "A" start from the niche and continue through the wall to the parts above the door.

Seinän K listaus on konstruktio, jossa kolmessa eri tasossa olevat seinän osat on esitetty yhtenä. Numerot etenevät normaalisti vasemmalta oikealle. Wall "K" is a construct composed of 3 parts situated on separate levels. Count normally from left to right.

MERKKIEN SELITYKSET SYMBOLS						
	A.1.2.x2	#	#	A.6.13.x2	A. Niironen Kokemäki , E.J.	□
	A.1.3.x3	~	~	A.6.14.x2	PENTTI NUKIMA[?], NURMI , N [mg]	□
	A.1.4.x3	~	~	A.6.15.x2	#	#
#	A.1.5.x3	~	~	A.7.1.x2	1964	
	A.1.6.x3	~	~	A.7.2.x2	KX	□
^^	A.1.7.x3	~	~	A.7.6.x4	MM	□#
	A.1.8.x3	~	~	A.7.7.x4	KAKE , JANI	□#
	A.1.9.x3	M	~	A.7.8.x4	□ #	□#
□	A.2.1.x4	□ #	□ #	A.7.9.x2	E.H. 10/2 50 , S4	□
	A.2.3.x2	KP [mg]		A.7.10.x3	H.S 90 , U. SUOMI	□ ~
//	A.2.4.x2	K.S <nuoli alaspäin> V	□	A.8.2.x3	M , 1964	□
	A.2.5.x2	HV		A.8.4.x2	#	#
,	A.2.6.x2	AR [mg] 14.8.-79		A.8.5.x2	~	~
	A.2.8.x2	M.G.		A.8.7.x2	JR	
	A.2.11.x2	~ #	~ #	A.8.8.x2	TS	□ ~
~	A.2.12.x2	T	□	A.8.9.x2	PERTTI RÄSÄNEN , IRMA R.	□
	A.2.14.x2	□ ^^ #	□ ^^ #	A.8.10.x2	HL	□#
<...>	A.3.3.x3	EMPPU		A.8.11.x2	□ #	□#
	A.3.4.x2	PL		A.8.12.x2	A.T	
[...]	A.3.5.x4	~ #	~ #	A.8.13.x2	L.R , UUSIKIRKKO[?] , PERTTI SATIAINEN	□ #
*	A.3.6.x4	HAISTA P		A.8.14.x2	Buu[?]	□ # ~
	A.3.7.x4	□ #	□ #	A.8.15.x2	AINO	□ ^^
	A.3.8.x4	MR	□ #	A.9.1.x2	M [mg]	
*/	A.3.9.x2	PASI	□	A.9.2.x3	~ //	~ //
	A.3.10.x3	N.P.	□	A.9.3.x4	# ~	# ~
[mg]	A.4.2.x2	M.T. 1969	#	A.9.4.x4	# ~	# ~
	A.4.4.x2	KeRuBi		A.9.5.x4	M.R	□ ~
	A.4.5.x2	#	#	A.9.6.x4	ESKI[?]-94	□ ^^
[?]	A.4.6.x2	KaHo [?]		A.9.7.x4	USA JA E[...]R	□ #
	A.4.9.x2	AK[?]	□	A.9.8.x3	TV , KV 1976 18.11	□
[]	A.4.10.x2	V.J.	□	A.10.2.x3	KH-MM S[?] , R-410 [...]	
	A.4.11.x2	□ #	□ #	A.10.4.x2	□ #	□#
	A.4.12.x2	□ # ~	□ # ~	A.10.5.x2	KAJ	□
()	A.4.13.x2	HHO[?]	□ ^^ #	A.10.6.x2	# ~	# ~
	A.4.14.x2	ELLI	□ ^^	A.10.7.x2	#	#
k.y.	A.5.2.x2	KKR	//	A.10.11.x2	oT[?]	
	A.5.4.x4	KH		A.10.12.x2	MIKKO	□ #
k.a.	A.5.5.x4	LAISKE		A.10.13.x2	ERKKI SÖDERMAN	□
	A.5.6.x4	HARRI	□ #	A.10.14.x2	LAURI SEPPÄNEN , K , E , 1935	□
	A.5.7.x4	A[?]	□ #	A.10.15.x2	PS[...]	□ ~
	A.5.8.x4	R	□ ^^ # ~	A.11.1.x2	VR , TS , 13vPR	□
	A.5.9.x3	□ # //	□ # //	A.11.2.x2	EW , KW	□
	A.6.2.x3	□ #	□ #	A.11.3.x3	# ~	# ~
	A.6.6.x2	# ~	# ~	A.11.4.x2	# ~	# ~
	A.6.7.x2	JAPI	# ~	A.11.5.x4	KKR * JAK[mg]	
	A.6.8.x2	# ~ //	# ~ //	A.11.8.x4	VR 11/8 1940 , MS -93-	□
	A.6.9.x2	□ #	□ #	A.11.9.x2	oli vartiosa Vesitornisa 17-18/2 1940	
	A.6.10.x2	T.S , FH[mg]+SI , FH+SI	□	A.11.10.x3	V.M.	□ #
	A.6.11.x2	□ ^^ #	□ ^^ #	A.12.2.x3	<svastika> 1.2.40 , LK [mg]	□
	A.6.12.x2	M	□ ~			

A.12.3.x2	HEX[?]	# ~	B.2.3.x4	#	#	B.5.8.x2	KISSE	^^
A.12.4.x2	# ~	# ~	B.2.4.x4	#	#	B.5.9.x2	ANNE	□ ^^
A.12.12.x2	T[...]	#	B.2.5.x4	PEKKA TE[...], 69-65[...]	#	B.5.10.x2	21.5 -54 SALMINEN	
A.12.13.x2	N		B.2.6.x4	JAAKKO POKA[...], PORI	#	B.5.11.x2	1	
A.12.14.x2	O. Salo 3/5 -41 lijoin	□	B.2.8.x4	JEPPE LUKKA X		B.5.12.x2	□ ^^ #	□ ^^ #
A.12.15.x2	E[...]	□ #	B.2.9.x4	□ #	□ #	B.5.13.x2	-44	#
A.13.1.x2	E.L.		B.2.10.x4	USKON SINUA		B.5.14.x2	K	#
A.13.2.x2	^^	^^	B.2.11.x4	□ #	□ #	B.5.15.x2	KK KH	^^
A.13.3.x3	# ~	# ~	B.2.12.x4	TELLERVO , PVEI/1 1949 , 1961 , SYNTYNYT 194[...]	#	B.5.16.x2	KMK	
A.13.8.x4	AH , 194[?] , TE	□						
A.13.9.x3	KO - HO		B.3.2.x2	#		B.5.17.x2	MT+[...]	^^ #
A.14.2.x3	P. PALIN 1939 <aaltoja>		B.3.3.x2	HK		B.5.19.x2	JH	□ #
A.14.3.x2	□ #	□ #	B.3.4.x2	MK	#	B.5.20.x2	H SJR[mg]	
A.14.4.x2	L-S		B.3.5.x2	#	#	B.5.21.x2	PS	
A.14.10.x2	A	#	B.3.6.x2	MK		B.5.22.x2	L.B./T.P	□ #
A.14.11.x2	#	#	B.3.7.x2	AA		B.5.23.x2	□ #	□ #
A.14.14.x2	JL o[?]		B.3.9.x2	PX 48	□ #	B.5.24.x2	□ ^^ #	□ ^^ #
A.15.1.x2	MK		B.3.10.x2	#	#	B.5.25.x2	□ ^^ #	□ ^^ #
A.15.2.x2	PR , 1958	□	B.3.11.x2	#	#	B.6.1.x3	□ #	□ #
A.15.3.x3	□ #	□ #	B.3.12.x2	A		B.6.2.x4	□ #	□ #
A.15.8.x4	MANDI[?] -85		B.3.13.x2	H		B.6.3.x4	#	#
A.15.9.x2	AR 13.6.77		B.3.14.x2	SYLVIA		B.6.4.x4	□ ^^ #	□ ^^ #
A.15.10.x3	<penis> <nuoli oikealle> TG 78	□	B.3.15.x2	#	#	B.6.5.x4	□ #	□ #
A.16.2.x3	J , H	□	B.3.16.x2	#	#	B.6.6.x4	□ #	□ #
A.16.3.x2	K[...]	□ #	B.3.19.x2	HS[?]		B.5.7.x4	T	□ #
A.16.11.x2	RA[...]	#	B.3.20.x2	#	#	B.6.8.x4	PS	□ #
A.16.12.x2	#	#	B.3.21.x2	#	#	B.6.9.x4	□ #	□ #
A.17.8.x4	SARI		B.3.22.x2	PM		B.6.10.x4	TERTTU	
A.18.2.x3	AARNI MUHA		B.3.23.x2	H		B.6.11.x4	1960	^^
A.21.5.x4	MIKKI & AHTEI		B.3.24.x2	^^ #	^^ #	B.6.12.x4	□ #	□ #
A.21.6.x4	26.10.77		B.3.25.x2	^^ #	^^ #	B.6.13.x4	NA 16.10.93 , 94	□ #
A.24.1.x4	RITVA		B.4.1.x3	#	#	B.7.1.x2	ARNE[...], TUPA , PINO	□ #
A.24.14.x2	M/W		B.4.3.x4	#	#	B.7.4.x2	<risti>[?]	□ #
			B.4.4.x4	□ #	□ #	B.7.5.x2	□ #	□ #
B.1.1.x1	JH. 1954		B.4.5.x4	S	□	B.7.6.X2	MM	□ #
B.1.2.x2	#	#	B.4.6.x4	□ #	□ #	B.7.7.x2	LLR	□ #
B.1.7.x2	PY-O/1		B.4.7.x4	□ #	□ #	B.7.9.x2	JK 1/9 -68	
B.1.9.x2	E		B.4.8.x4	TIMO	□ #	B.7.10.x2	R	
B.1.11.x2	M-S []		B.4.9.x4	□ #.	□ #	B.7.12.x2	A.N	□ #.
B.1.12.x2	[mg]		B.4.10.x4	MT	□ ^^	B.7.13.x2	□ ^^ #	□ ^^ #
B.1.13.x2	#	#	B.4.11.x4	MP	□ #	B.7.15.x2	TK	
B.1.14.x2	LAVE	□ #	B.4.12.x4	MK	□ #	B.7.16.x2	M[?]	#
B.1.15.x2	TL22 53		B.4.13.x2	KEKE		B.7.17.x2	M , MP[mg]	
B.1.16.x2	#	#	B.4.14.x3	EL	□ #	B.7.18.x2	□ #	□ #
B.1.20.x2	ARME		B.5.1.x2	□ #	□ #	B.7.19.x2	KAMI[?]	#
B.1.21.x2	#	#	B.5.3.x2	HK		B.7.20.x2	H[?] , HR[mg] , 1966	□ #
B.1.22.x2	#	#	B.5.4.x2	^^ #	^^ #	B.7.21.x2	MM/NH	
B.1.24.x2	SS		B.5.5.x2	#	#	B.7.22.x2	ULLA JA [...]KKA	#
B.2.1.x3	M/S		B.5.6.x2	[...] 21/5 -44	#	B.7.23.x2	□ #	□ #
B.2.2.x4	JOPE.L 1957 PORI	#	B.5.7.x2	MM , NURMI	□	B.7.24.x2	□ #	□ #

B.8.1.x3	JUHA	□ #	B.11.1.x2	AR , <///> , <vulva>		B.13.16.x2	□ ^^ #	□ ^^ #
B.8.2.x2	#	□ #	B.11.2.x2	MANI []	□ ^^ #	B.13.17.x2	#	#
B.8.3.x4	□ ^^ #	□ ^^ #	B.11.3.x2	□ #	□ #	B.13.18.x2	RM	
B.8.4.x4	K	□ ^^ #	B.11.4.X2	□ #	□ #	B.13.19.x2	IN[...]	□ #
B.8.5.x4	MAKI		B.11.5.x2	MATTI SNELLMAN RAUHANKATU		B.13.20.x2	K	□ ^^ #
B.8.6.x4	MAKI	□ ^^ #		18 A 9 LAHTI 8/7-41 , S.V.	□	B.13.21.x2	I - [...]	#
B.8.7.x4	PILVI+[?] 1998	#	B.11.6.x2	A0) , <risti>[?]	□ #	B.13.23.x2	ANNELI AALTONEN , HANNELE AARONSON[?] ,KS, AA	□ #
B.8.8.x4	J.S. H[?]	#	B.11.7.x2	22-6-41 , <///>	□	B.13.24.x2	S.K. , TV[...]	□ #
B.8.9.x4	#	#	B.11.9.x2	K.K		B.13.25.x2	<svastika>	□ #
B.8.10.x4	□ #	□ #	B.11.10.x2	FK 1/5 -58		B.14.1.x3	#	#
B.8.11.x4	□ #	□ #	B.11.11.x2	AK , 59 , J.V	□	B.14.2.x4	PS	□ #
B.8.12.x4	VM	□ #	B.11.12.x2	AN		B.14.3.x4	AME K , KO	□ #
B.8.13.x2	□ ^^ #	□ ^^ #	B.11.13.x2	□ ^^ #	□ ^^ #	B.14.4.x4	KALLE , KV	□
B.8.14.x3	□ ^^ #	□ ^^ #	B.11.14.x2	□ #	□ #	B.14.5.x4	SAIMI	
B.9.1.x2	1/3 1940	□ #	B.11.15.x2	K.W.		B.14.6.x4	NT	□ #
B.9.2.x2	JR		B.11.16.x2	□ #	□ #	B.14.7.x4	□ #	□ #
B.9.3.x2	JM	□ #	B.11.17.x2	AKI	□ #	B.14.8.x3	RM [...]	□ #
B.9.5.x2	[?]JR	□ #	B.11.118.x2	HS , 27,8 -74	□	B.14.9.x4	MM M	
B.9.6.x2	[mg]		B.11.19.x2	RAIMO RANTALA , [mg]	□	B.14.10.x4	□ #	□ #
B.9.7.x2	□ ^^ #	□ ^^ #	B.11.20.x2	K.K 8/11 -1940		B.14.11.x4	IMMI , 1961 16.7	□ #
B.9.8.x2	FK		B.11.21.x2	LS 57	□ #	B.14.12.x4	KH -46	□ #
B.9.9.x2	[mg]	□ #	B.11.22.x2	KK		B.14.13.x3	EW 27.8 -77	□ #
B.9.10.x2	MASA	□ ^^ #	B.11.23.x2	□ #	□ #	B.15.1.x2	ALI -1974	
B.9.11.x2	ES , LH , 194[...]	□ #	B.11.24.x2	AK	□ ^^ #	B.15.2.x2	1964 [...]	^^ #
B.9.12.x2	□ #	□ #	B.11.25.x2	PENTTI NU[...]	#	B.15.6.x2	EK	
B.9.13.x2	□ #	□ #	B.12.1.x3	JMK[mg] , 1940	□ #	B.15.7.x2	KE[...]	#
B.9.14.x2	KINKA		B.12.3.x4	VITTU	□ #	B.15.9.x2	H	
B.9.16.x2	J	□ #	B.12.4.x4	□ #	□ #	B.15.10.x2	* S.G. V.R , F.	□
B.9.17.x2	□ #	□ #	B.12.5.x4	□ #	□ #	B.15.11.x2	[mg]	
B.9.18.x2	PV 4/9 -94	□ #	b.12.6.x4	[...] E	□ #	B.15.12.x2	A <X> KK	□ ^^
B.9.19.x2	P, PW.	□ #	B.12.7.x4	□ #	□ #	b.15.13.x2	#	#
B.9.20.x2	AR[...], JUHA * [^^]	□ ^^ #	B.12.8.x4	IN		B.15.14.x2	PV	
B.9.21.x2	PASI+SEIJA SH02		B.12.9.x4	KK 15/6- 55 , SK	□	B.15.15.x2	□ ^^ #	□ ^^ #
B.9.22.x2	Kepu		B.12.10.x4	#	#	B.15.16.x2	EKI[?]	#
B.9.23.x3	K.K.	□ #	B.12.11.x4	HEKA , 2	□	B.15.17.x2	M M[?]	#
B.9.34.x2	□ #	□ #	B.12.12.x4	KUUKE[?] , URPO - 6/6 -67	□ ^^ #	B.15.19.x2	MM	
B.9.25.x2	□ ^^ #	□ ^^ #	B.12.13.x2	KW 1957		B.15.20.x2	<svastika> , VK[?]	□ #
B.10.1.x3	□ #	□ #	B.12.14.x3	HEL		B.15.21.x2	^^	^^
B.10.2.x4	□ ^^ #	□ ^^ #	B.13.1.x2	TKU[?]	#	B.15.22.x2	MM	
B.10.3.x4	KH 2-/III [?] , 27/10 -41[?]	□ #	B.13.2.x2	<piiirros>	^^ #	B.15.23.x2	#	#
B.10.4.x4	^^ #	^^ #	B.13.3.x2	EK -52		B.15.24.x2	* , PÄIVI	□
B.10.5.x4	X , JK[mg] , PE	□ #	B.13.4.x2	MK 10.5+[?] -72		B.16.4.x4	MS 14.5. -79	
B.10.6.x2	[mg] , E 2001	□ #	B.13.5.x2	SEPPO. A 30-6-72, 1900[?]	□ #	B.16.6.x4	MANKI [...]-75	#
B.10.8.x4	IP		B.13.6.x2	[...] KILLE	#	B.16.7.x4	A , MS 12 , - AL 1981	□
B.10.9.x4	VELKKU	□ #	B.13.8.x2	RK , KEPU[?]	□ #	B.16.8.x4	PIPSA	□ #
B.10.10.x4	PIPSA. K 1991	□ #	B.13.9.x2	KH	□ #	B.16.9.x4	* 16.6.53 AE-PS	□ ^^ #
B.10.11.x4	□ ^^ #	□ ^^ #	B.13.10.x2	□ ^^ #	□ ^^ #	B.16.10.x4	<svastika> , 14.5.63 , EJ	□
B.10.12.x4	[...] KAIKKI [...] KUOLLEET , 9/[?] [...]	□ #	B.13.11.x2	VK -61 , KK 31 , 13.5 -7[?] , KLO[...]	□ #	B.16.11.x4	KJ , MK	□
B.10.13.x4	□ ^^ #	□ ^^ #	B.13.13.x2	JORMA LILJEROO[?] 1950 PORI	□ #	B.16.12.x4	□ #	□ #
B.10.14.x3	PASI		B.13.15.x2	#	#			



B.16.13.x2	I M.S.		B.20.8.x4	MS		C.3.2.x2	J. P/A[?]	
B.16.14.x3	Al[...]	#	B.20.9.x4	THS , W	o ^^	C.3.3.x4	VEKA PETE	o
B.17.1.x2	PL		B.21.10.x2	MM		C.3.4.x4	o #	o #
B.17.3.x2	o #	o #	B.21.12.x2	TS		C.4.1.x2	Al 13[...]	
B.17.4.x2	#	#	B.21.13.x2	*		C.4.2.x2	7/1 1947 , U[...][tS[?]	o
B.17.7.x2	AXEL		B.21.14.x2	#	#	C.4.3.x2	VILLE , PIRJO , 1972 , JAANA+JYRKI	
B.17.8.x2	11-5-1952	o #	B.21.15.x2	V B		C.4.4.x2	PETE	^^
B.17.9.x2	FK 8/7 -57		B.21.16.x2	TS		C.4.5.x2	o #	o #
B.17.11.x2	SIG 196[?]	o #	B.21.17.x2	MTM	^^	C.4.6.x2	o #	o #
B.17.13.x2	MS	o #	B.21.23.x2	J.L 1951 JORI 1.8 []		C.5.1.x3	TIP , TIMMI -76	o ^^
B.17.15.x2	1954 , TS		B.22.7.x4	T,W+E.S		C.5.2.x4	JASKA	o ^^
B.17.16.x2	K,W , E . FK , [mg] V	o #	B.22.8.x4	* T-VI [?]	#	C.5.3.x4	P	o
B.17.17.x2	LS 1950 1955 1957		B.22.10.x4	SV		C.5.4.x4	JUHA	o
B.17.18.x2	TJ , PK , <tal> 1957	o	B.22.11.x4	JK		C.6.1.x2	o ^^ #	o ^^ #
B.17.19.x2	o #	o #	B.23.1.x2	JEPI		C.6.2.x2	<huulet> , Ra[...]	
B.17.20.x2	TK	o #	B.23.10.x2	AA		C.6.3.x2	TS [?]	#
B.17.21.x2	1960 , E.J.A , MS P15609	o	B.23.11.x2	ARTO L		C.6.4.x2	H S[?]	
B.17.22.x2	* PAOLO	#	B.23.12.x2	ARTO		C.6.5.x2	[mg] [...]1937	
B.17.23.x2	JK		B.23.13.x2	*		C.6.6.x2	JARI	o ^^
B.17.24.x2	JARMO PALKKI , 1150[?] , JP , 1956	o #	B.23.15.x2	17/2 -4[?]	#	C.6.7.x2	o ^^ #	o ^^ #
B.18.1.x3	KN[mg]		B.23.17.x2	TV		C.6.8.x2	TVB , 6/6 1945	
B.18.2.x4	PENA[?] , A.K. 6.3.41[?]	o #	B.23.20.x2	MN		C.7.1.x3	PL. 18/2[?] 1945[?]	o ^^
B.18.3.x4	[...]	#	B.23.21.x2	F , T,V		C.7.2.x2	^^	^^
B.18.4.x4	PAMI[?] -97[?] , KJ	o #	B.23.22.x2	#	#	C.7.3.x4	E[...].M -94-	o
B.18.5.x4	EH[...]	#	B.24.5.x4	SL 1947		C.7.4.x4	T	o #
B.18.6.x4	^^ #	^^ #	B.24.6.x4	VANHALLE [...] HEIKI[...], -69	#	C.7.5.x3	o #	o #
B.18.7.x4	KK 30/8 -57	^^	B.24.7.x4	KÄVIN TÄÄLLÄ		C.8.1.x2	<swastika> , J.K	o #
B.18.8.x4	AL			11/8 -50 -54 -57 KS , PM	o ^^ #	C.8.2.x2	o^^	o ^^
B.18.9.x4	MT -61 , LIVE IN [...]	o ^^ #	B.24.8.x4	15/11 -42	o #	C.8.3.x2	KARI	o #
B.18.10.x4	o #	o #	B.24.10.x4	KK		C.8.4.x2	o # ~	o # ~
B.18.11.x4	#	#	B.24.11.x4	TV		C.8.5.x2	o ~	o ~
B.18.12.x3	TV	o #	B.25.15.x2	S.W 9/1 -45		C.8.6.x2	L , T	o
B.19.1.x2	KATI	o #	B.25.19.x2	S.V. 1959		C.8.7.x2	MH+RM , AH[?]	o
B.19.3.x2	H 365		B.25.20.x2	J.W		C.8.8.x2	NA	
B.19.4.x2	KH * KL , 2 , <aaltoja>	o	B.25.22.x2	TV		C.9.1.x3	SEIJA	o
B.19.5.x2	J.L		B.26.7.x4	JK		C.9.2.x4	# ~	# ~
B.19.7.x2	#	#				C.9.3.x4	<sahalaista>	o # //
B.19.11.x2	TV		C.1.1.x3	o #	o #	C.9.4.x4	AM41	# ~
B.19.13.x2	M	o #	C.1.2.x4	o # ~	o # ~	C.10.1.x2	J , M , 99 , 2/6-[?]	o ^^
B.19.16.x2	J.R , RR	o	C.1.3.x4	o # ~	o # ~	C.10.2.x2	o #	o #
B.19.17.x2	*		C.1.5.x1	<risti/swastika>		C.10.3.x2	L.S -44	
B.19.18.x2	S.V , 63 , 14.3. -4[?]	o #	C.2.1.x2	o #	o #	C.10.4.x2	A , HV	~
B.19.22.x2	TV		C.2.2.x2	o #	o #	C.10.5.x2	D[...]	o
B.19.24.x2	*		C.2.3.x2	o ^^ #	o ^^ #	C.10.6.x2	TK [mg]	o #
B.19.25.x2	A		C.2.4.x2	o ^^ #	o ^^ #	C.10.7.x2	o #	o #
B.20.2.x2	o #	o #	C.2.5.x2	E[...].H[...].A[...].R	o #	C.10.8.x2	ELISE+KAUKO 30.6.77	
B.20.3.x4	o #	o #	C.2.6.x2	RM+MH		C.11.1.x3	KATRI	
B.20.4.x4	o #	o #	C.2.7.x2	AM+MH * 78 , 7.		C.11.2.x2	^^ # ~	^^ # ~
B.20.5.x4	o #	o #	C.2.8.x2	P. JA M. 2.0[?]		C.11.3.x4	o#~	o # ~
B.20.6.x4	JL 7/8 -58 PORI , AL 62	o	C.3.1.x3	o #	o #	C.11.4.x4	J.V	o

C.11.5.x4	□ # ~	□ # ~	D.3.6.x2	#	#	D.5.31.x2	#	#
C.12.1.x2	V.S[]	□	D.3.7.x2	#	#	D.5.32.x2	#	#
C.12.2.x2	KK	□	D.3.8.x2	#	#	D.6.2.x4	A.L. , <portaat>	□ ^^
C.12.3.x2	EK 6/[...] 45 , JK , <lantio>	□	D.3.9.x2	#	#	D.6.3.x4	HANSKI	^^ ~
C.12.4.x2	A.R	□	D.3.13.x2	HANNE	#	D.6.4.x4	H.S.	□ ^^
C.12.5.x2	-78	□	D.3.15.x2	ELLU 14.4.77	#	D.6.5.x4	V.H. , ANE[?]	□
C.12.6.x2	KATI 97 , 16.4.-92	□	D.3.16.x2	ER[?]	#	D.6.6.x4	PS	^^ //
C.12.7.x2	LK , 97	□	D.3.20.x2	#	#	D.6.7.x4	LH	□ #
C.13.1.x3	11/4 [?]	□	D.3.27.x2	A	^^	D.6.8.x4	A [...] N [...]	□ #
C.13.2.x4	TANE(LI)	□	D.3.28.x2	^^ #	^^ #	D.6.9.x4	□ ^^ # //	□ ^^ # //
C.13.3.x4	90 , 1/6 , MM	□	D.3.30.x2	#	#	D.6.10.x4	□ #	□ #
C.13.4.x4	JK , 3.4.-70	□	D.3.31.x2	TN . 73	#	D.6.10.x4	LL	#
C.14.1.x2	T.V+M.K 1981	□	D.4.1.x3	#	#	D.6.13.x4	TAPIO M 22 40	□ ^^
C.14.2.x2	JMK -93	□	D.4.2.x4	RA RA	□ ^^ #	D.6.14.x4	#	#
C.14.3.x2	AA 87 , 74	□	D.4.3.x4	RH ~ 8. -48	□	D.6.15.x4	PASI[?]	□ ^^ #
C.14.4.x2	NH+EP 7.3.67	□	D.4.4.x4	#	#	D.6.16.x4	□ ^^ #	□ ^^ #
C.14.5.x2	# ~	# ~	D.4.6.x4	□ ^^ ~ #	□ ^^ ~ #	D.6.17.x4	HE	□ #
C.14.7.x2	EW. , TOMMI JUUSELA 61	□	D.4.7.x4	#	#	D.7.1.x2	SA[?] <vulva>	□
C.14.8.x2	J.A	□ ^^	D.4.8.x4	□ ^^ #	□ ^^ #	D.7.2.x2	SP , MS , 1954 , JS	□
C.15.1.x3	10/6/93 AG	□	D.4.9.x4	TONI[?] , X()	^^ //	D.7.3.x2	RU[?]	□ ^^
C.15.3.x4	JUHA K , 68 , <svastika> , KK	□	D.4.10.x4	#	#	D.7.4.x2	AN	□ ^^
C.15.4.x4	□ # ~	□ # ~	D.4.11.x4	EL[?] 3.70	□	D.7.5.x2	#	#
C.15.5.x3	□ # ~	□ # ~	D.4.12.x4	J.D. + [...]	□ ^^ #	D.7.7.x2	LA	□
C.16.1.x2	KATI+ANJA	□	D.4.13.x4	A A K K [...]	□ ^^ #	D.7.8.x2	E[?]S	□ ^^
C.16.2.x2	EI	□	D.4.14.x4	TU	□ #	D.7.9.x2	JH[?] , W	□ ^^
C.16.4.x2	A	□	D.4.15.x4	RV.54 , JA [mg]	□	D.7.10.x2	H[?]	#
C.16.5.x2	AA[?]	~	D.4.16.x4	□ #	□ #	D.7.11.x2	LEO , G-1	□
C.16.6.x2	TY	^^	D.5.2.x2	MA	#	D.7.13.x2	A	□
C.16.7.x2	□ #	□ #	D.5.3.x2	RR [mg] [?]	# //	D.7.15.x2	<risuaita 2+2>	#
C.17.1.x3	I.W 14.5 -74	#	D.5.5.x2	RA , S.P.	□ #	D.7.17.x2	#	#
C.18.3.x2	#	#	D.5.7.x2	^^ #	^^ #	D.7.18.x2	TJ [mg]	#
C.19.1.x3	M.J 16/4 -54	#	D.5.8.x2	#	#	D.7.19.x2	<kolmio>	^^ #
C.20.3.x2	A.A 14.5.74	□	D.5.9.x2	□ ^^ #	□ ^^ #	D.7.20.x2	HAPA , [...] 57	□ #
C.21.1.x3	□ #	□ #	D.5.10.x2	□ ^^ #	□ ^^ #	D.7.21.x2	TL 6/6 -36 klo 16.44	□
C.23.2.x3	EK 6/6 79[?]	□ #	D.5.11.x2	# ~	# ~	D.7.22.x2	^^	^^
D.1.5.x2	PP	□	D.5.12.x2	D	^^	D.7.23.x2	P	#
D.1.27.x2	^^	□	D.5.14.x2	SN	□ #	D.7.26.x2	PH	^^ #
D.1.28.x2	PERJANTAINA OLI 5. ,Ti2r , KeKo , 29.000	□ #	D.5.15.x2	A , A , AH	□ #	D.7.27.x2	PH	^^ #
D.1.29.x2	H [mg]	□ #	D.5.16.x2	#	#	D.7.28.x2	^^ #	^^ #
D.2.4.x4	A A A AUTA MUA	□ #	D.5.17.x2	AH[?]	□ ^^ #	D.7.29.x2	□ ^^ #	□ ^^ #
D.2.9.x4	HK [mg]	□ #	D.5.20.x2	□ ^^ #	□ ^^ #	D.7.30.x2	PM 7[...]	//
D.2.10.x4	HI	□	D.5.21.x2	RH[?]	□ #	D.7.31.x2	^^ #	^^ #
D.2.12.x4	Pohjjs -93 11.6	□	D.5.23.x2	Et <t/risti>	□ #	D.8.1.x3	[...] Pohj [...]	□ ^^ #
D.2.13.x4	PETE 1.6. -93	□	D.5.24.x2	^^ #	^^ #	D.8.2.x4	KINKA KÄVI TÄÄLLÄ , [...] , KINKAN [...]	□ #
D.2.14.x4	VEKA 11.6	□	D.5.25.x2	27.10 -71 ML	^^ # //	D.8.3.x4	HAISTILA[?]	□ #
D.2.15.x4	# //	# //	D.5.26.x2	^^ # //	^^ # //	D.8.4.x4	KM , JARI , HAMA	□ ^^ #
D.2.16.x4	#	#	D.5.27.x2	^^ #	^^ #	D.8.5.x4	JOKI 3/9 57 , /71 KLO 24	□
D.2.17.x4	#	#	D.5.28.x2	KÄHÄRÄ VARO !	□ ^^	D.8.6.x4	MS 17[?] 8.77	□ ^^
			D.5.29.x2	KÄHÄR	□ ^^	D.8.7.x4	[...] SS [...]	□ ^^
			D.5.30.x2	#	#	D.8.8.x4	MAKE -90	//

D.8.9.x4	VEKA -93-		D.10.12.x4	EJ 25/9 -55, N [...]	□ ^^	D.13.21.x2	^^ #	^^ #
D.8.10.x4	KE[?] , LK [...]	□	D.10.13.x4	A.I	□	D.13.22.x2	K <ääretön> [...]	
D.8.11.x4	MA	□ #	D.10.14.x4	MIKE	□ ^^	D.13.23.x2	JM [mg]	
D.8.12.x4	□ #		D.10.15.x4	PU 1/6 -55, KLO[?] 1944		D.13.24.x2	HH[?] 1941	
D.8.13.x4	OPIALA[?]	□ #	D.10.16.x4	<vulva> , M	□ ^^ #	D.13.25.x2	JK[?]	#
D.8.14.x4	J , HK , *	□	D.10.17.x4	K.K 5/6 -56 KLO 16.55	□	D.13.26.x2	E	
D.8.15.x4	LASSE 12/37 , MK	□ ^^	D.11.2.x2	EK 2/67	^^	D.13.27.x2	TR	
D.8.16.x4	□ #	□ #	D.11.4.x2	JR		D.13.28.x2	AKI[?]	#
D.8.17.x2	#	#	D.11.5.x2	AH		D.13.29.x2	T.L. 1/1 -51	
D.9.1.x2	TS	□ #	D.11.6.x2	MP [mg]	□	D.13.30.x2	KATTA ESA 98	
D.9.2.x2	ELIS , [...] 79	□	D.11.7.x2	#	#	D.13.31.x2	#	#
D.9.3.x2	RP , 15-46	□	D.11.8.x2	TK 21		D.13.32.x2	ANA 4.10.68	
D.9.4.x2	[...] V [...] N [...]	□ ^^ #	D.11.9.x2	#	#	D.14.2.x4	VE	□ #
D.9.5.x2	PENTTI R [...]	□ ^^	D.11.10.x2	LK		D.14.3.x4	SEIJA+ [...]	□ #
D.9.6.x2	J.R. , MK [mg] , NT , [...] 1944 27.8.	□	D.11.11.x2	SANDAALI		D.14.4.x4	M.L. , VANHA KOIRA [?]	□ #
D.9.7.x2	HA	□	D.11.13.x2	C.N. -99		D.14.5.x4	□ #	□ #
D.9.8.x2	JT		D.11.14.x2	#	#	D.14.10.x4	MEKKA -97 [?] , SÖDE	□
D.9.9.x2	JH [mg] [...] -77	^^	D.11.18.x2	#	#	D.14.11.x4	□ ^^ #	□ ^^ #
D.9.10.x2	JH [mg]		D.11.19.x2	P * E -96-		D.14.12.x4	#	#
D.9.11.x2	#	#	D.11.20.x2	ESA , <vulva> , SS	□	D.14.14.x4	PIA-67	
D.9.12.x2	^^	^^	D.11.21.x2	PE		D.14.15.x4	□ #	□ #
D.9.13.x2	# //	# //	D.11.22.x2	SI	□ #	D.14.16.x4	SANTTU , KP , 11.6.93 VEKA	□
D.9.15.x2	SP , PIKE	□	D.11.23.x2	J.S.		D.15.5.x2	ML	
D.9.16.x2	JORKKI		D.11.24.x2	#	#	D.15.6.x2	#	#
D.9.17.x2	MAI[?]		D.11.25.x2	# //	# //	D.15.9.x2	#	#
D.9.18.x2	AS	□ ^^	D.11.27.x2	[...] 13.6.48	^^ //	D.15.23.x2	#	#
D.9.19.x2	N [...], 28.3.197 [...]		D.11.28.x2	#	#	D.15.24.x2	#	#
D.9.20.x2	#	#	D.11.29.x2	A.J. 11.6. -45		D.15.26.x2	JJ	
D.9.21.x2	^^ #	^^ #	D.11.30.x2	#	#	D.15.27.x2	EL[?]	□ #
D.9.22.x2	□ #	□ #	D.11.31.x2	AMI	□ ^^	D.15.28.x2	A L[?]	
D.9.23.x2	KL X 40	□	D.11.32.x2	MASA [...] -72		D.15.29.x2	#	#
D.9.24.x2	E.M. , 1940	□	D.12.2.x4	□ ^^ #	□ ^^ #	D.15.30.x2	SK , NH	□ ^^
D.9.25.x2	AP 11/ [...]	□ ^^	D.12.3.x4	A.H.	□ ^^ #	D.15.31.x2	AS.	
D.9.26.x2	□//	□//	D.12.4.x4	#	#	D.16.1.x3	#	#
D.9.27.x2	VILLA	□ ^^	D.12.5.x4	J.R	□	D.16.3.x4	HILJA	
D.9.28.x2	HN	□	D.12.6.x4	#	#	D.16.4.x4	PV[?]	
D.9.29.x2	KK 54	□	D.12.7.x4	KA	□	D.16.11.x4	#	#
D.9.30.x2	MP.	^^	D.12.8.x4	JH [mg] , KK	□	D.16.13.x4	#	#
D.9.31.x2	J.H		D.12.10.x4	JH [mg]	□	D.16.14.x4	JARI , JUKI -95- , VEKA	
D.9.32.x2	JK [...]		D.12.11.x4	AM			PETE POHJIS 11.6. -93	□
D.10.1.x1	#	#	D.12.12.x4	EM , AKI	□ #	D.16.15.x4	R , I , J , T [...]	□ #
D.10.2.x4	ML		D.12.13.x4	P.R. , JAR [...] , KW 5/4 -55	□	D.16.16.x4	#	#
D.10.3.x4	MAKE.G. + M.L. P. 17849.	□ ^^ ~	D.12.15.x4	^^ #	^^ #	D.17.1.x2	VS	
D.10.4.x4	JH 1/4 1900 , JR 1/1 -50 KLO 4	□	D.12.16.x4	#	#	D.17.2.x2	SV , HIIVA	□
D.10.5.x4	Ruotsalainen 28/6 -6[?] , PU , KLO 16	□ #	D.13.2.x2	#	#	D.17.3.x2	V	
D.10.6.x4J	AMPPA 26/6 -67 , JL , 21.4. [...]	□	D.13.3.x2	LS		D.17.4.x2	OP	
D.10.7.x4	UOES[?]	#	D.13.5.x2	#	#	D.17.27.x3	TIPPA+JAA[...]	
D.10.9.x4	#	#	D.13.6.x2	RM[?]	#	D.17.28.x2	PINA	^^
D.10.10.x4	TK , MJ	□	D.13.10.x2	KL		D.17.29.x2	KK	
D.10.11.x4	J.G , E [...]	□	D.13.20.x2	JG 16/10 -9[...]		D.17.31.x3	JS	

D.18.2.x4	TK 02	E.4.4.x4	^^	^^ #	E.7.21.x2	R , M	□ ^^ #
D.18.3.x4	PE[?] 6/6 -56 KELLO 16.45	E.4.5.x3	##	##	E.8.2.x4	MM [mg] +	
D.18.13.x4	HILJA	E.4.7.x3	□#	□#	E.8.3.x4	□#	□ #
D.18.14.x4	KAKE	E.4.8.x4	□#	□#	E.8.4.x4	PAITU[?]	
D.18.15.x4	#	E.4.9.x4	#	#	E.8.5.x4	□ ^^ #	□ ^^ #
D.18.16.x1	#	E.4.10.x4	□ # //	□ # //	E.8.6.x4	MINNA [...]	
D.18.17.x2	#	E.4.11.x4	#	#	E.8.7.x4	<risti> , M , PIIA	□#
D.18.18.x4	K	E.4.13.x3	#	#	E.8.8.x4	JAANA BENNY 22.4. [...]	
D.18.19.x3	#	E.5.1.x2	#	#	E.8.9.x4	MINNA 76[?]	□
D.19.2.x2	VS	E.5.2.x2	<vulva>		E.8.10.x4	W	□ ^^ #
D.19.3.x2	#	E.5.3.x2	□ ^^	□ ^^	E.8.11.x2	I , TL[?]	#
D.19.1*.x3	#	E.5.4.x2	MR	□	E.8.12.x3	<swastika>	□ ^^ #
D.19.4*.x2	RAIKK [...]	E.5.5.x2	#	#	E.9.1.x2	V&P	
D.20.2*.x4	EK , HIL	E.5.6.x2	ILKK *		E.9.2.x2	M	
D.21.1*.x3	SEPI -68	E.5.7.x2	#	#	E.9.4.x2	M.I.	□
	*=Ikkunasyvennyksen oikeasta reunasta alkaen	E.5.8.x2	□ #	□ #	E.9.5.x2	J.<pentagr ky; kuin A>.	□ ^^
	*=Starting from the right side of the niche	E.5.9.x2	H		E.9.6.x2	LK	□ ^^ #
		E.5.12.x2	#	#	E.9.7.x2	#	#
E.1.6.x2	KAPA	E.5.13.x2	□ ^^ #	□ ^^ #	E.9.8.x2	T	□ ^^
E.1.7.x2	AS[?]	E.5.14.x2	#	#	E.9.9.x2	PT 7/7 -41 , MR	□ ^^
E.1.10.x2	#	E.5.16.x2	PJ[?]		E.9.10.x2	^^	^^
E.1.14.x2	#	E.5.17.x2	E	□ #	E.9.11.x2	KK	
E.1.16.x2	P , P	E.5.19.x2	^^ //	^^ //	E.9.12.x2	W , KM	□
E.1.19.x2	#	E.5.20.x2	□ #	□ #	E.9.13.x2	□ #	□ #
E.1.20.x2	^^	E.5.21.x2	PV , 5	□ #	E.9.14.x2	<pentagr ky yläindeksi> P.R	
E.1.21.x2	A	E.6.1.x3	[...] MUKO		E.9.15.x2	R	
E.2.2.x3	ARJA+JUKKA	E.6.2.x4	L [...] /6 -50	□	E.9.16.x2	N.T 1979	
E.2.3.x4	MAKE	E.6.3.x4	#	#	E.9.17.x2	#	#
E.2.4.x4	□ #	E.6.4.x4	[...]NIÄMMÄ	□ #	E.9.19.x2	KK	
E.2.5.x4	//	E.6.5.x4	#	#	E.9.20.x2	NAUTA , RAMONES [logo]	□
E.2.6.x4	LP	E.6.6.x4	^^ #	^^ #	E.9.21.x2	#	#
E.2.7.x4	□ #	E.6.7.x4	HN[?]		E.10.1.x3	AG AG	
E.2.8.x4	L.P. JA V.K. -40	E.6.9.x4	□ ^^ # //	□ ^^ # //	E.10.2.x4	JR [mg] -61 24/6	□ ^^
E.2.9.x4	KIKKA	E.6.10.x4	□ #	□ #	E.10.3.x4	^^ //	^^ //
E.2.10.x4	HASSE+RIITTA	E.6.11.x3	TK , HV , S	□ ^^ #	E.10.4.x4	MI	□ #
E.2.11.x4	#	E.7.3.x2	#	#	E.10.5.x4	MINNA , KE	□
E.3.3.x2	<risti/plus>	E.7.4.x2	PS	□ ^^	E.10.6.x4	RU	□ ^^
E.3.5.x2S	[...] A [?]	E.7.5.x2	#	#	E.10.7.x4	KINKA	□
E.3.6.x2	^^	E.7.6.x2	M , SK , P.A.A[mg]	□	E.10.8.x4	S	□ ^^
E.3.7.x2	^^	E.7.7.x2	XXX	^^	E.10.9.x4	P	□ ^^ #
E.3.10.x2	K	E.7.8.x2	H	#	E.10.10.x4	MX.	□ ^^
E.3.11.x2	PAIH	E.7.9.x2	IN[?]	//	E.10.11.x3	MIXU * MYY 99	
E.3.12.x2	^^	E.7.11.x2	X (...)	#	E.11.2.x2	R [...]	
E.3.16.x2	#	E.7.12.x2	NN , P	□ ^^	E.11.3.x2	ANDE , ANA	□
E.3.17.x2	JK	E.7.13.x2	PINA[?]	^^	E.11.4.x2	JM JORMA RUOHONEN	
E.3.19.x2	#	E.7.14.x2	JH -00		E.11.5.x2	JR -61	
E.3.20.x2	#	E.7.17.x2	□ #	□ #	E.11.6.x2	ML 30 [...]	□
E.3.21.x2	# //	E.7.18.x2	AK		E.11.7.x2	#	#
E.4.2.x4	PH , KK , EIJA	E.7.19.x2	MA		E.11.8.x2	LK -74	
E.4.3.x4	ILKKA 11.4.99 PIRJO *	E.7.20.x2	MIRKA[?]	□ #	E.11.9.x2	#	#

E.11.10.x2	4		E.15.6.x2	PK		F.2.31.x2	APA	#
E.11.11.x2	EAST[...]	□	E.15.7.x2	MTL -86		F.2.32.x2	^^	^^
E.11.12.x2	KURK[...]	#	E.15.8.x2	EH		F.2.33.x2	^^ #	^^ #
E.11.13.x2	J.T <kolmio k.a.>		E.15.9.x2	J , K	□	F.2.34.x2	#	#
E.11.14.x2	VEKA -93	□ ^^	E.15.10.x2	IMP		F.2.35.x2	L+K	#
E.11.16.x2	[...] -64	#	E.15.14.x2	[...] -74	^^	F.2.36.x2	#	#
E.11.17.x2	^^ #	^^ #	E.15.21.x2	JA[...]JA[...][...]	#	F.2.37.x2	^^	^^
E.11.19.x2	JANI	//	E.16.2.x4	#	#	F.2.38.x2	#	#
E.11.20.x2	LAMA		E.16.3.x4	^^ #	^^ #	F.2.40.x2	PENA - HANNELE	#
E.11.21.x2	PJ 24/9 , PS	□	E.16.5.x4	I LOVE RH		F.2.41.x2	AR	#
E.12.2.x4	W , R	□	E.16.7.x4	PH+PX		F.2.42.x2	#	#
E.12.3.x4	TM , [...] 21.9	□ ~	E.16.8.x4	M	□ #	F.2.43.x2	#	#
E.12.4.x4	JP	□ #	E.16.11.x2	#	#	F.2.44.x2	MINNA & KATJA , <kasvot>	□ ^^
E.12.5.x4	<svastika> , T	□ #	E.16.12.x3	^^ #	^^ #	F.2.45.x2	LENKKEILLÄÄN TILL MÄNTYLUOTO	#
E.12.6.x4	□ ^^ #	□ ^^ #	E.18.3.x4	^^ #	^^ #	F.2.46.x2	#	#
E.12.7.x4	E.M.		E.18.7.x4	KISS [logo]		F.3.1.x3	#	#
E.12.8.x4	□ ~ #	□ ~ #	E.18.8.x4	#		F.3.6.x4	#	#
E.12.9.x4	#	#	E.18.10.x4	#		F.3.7.x4	□ #	□ #
E.12.10.x4	^^ #	^^ #	E.18.11.x3	MH - HR		F.3.10.x4	□ #	□ #
E.12.12.x3	JAKE 1977		E.19.3.x2	# //	# //	F.3.11.x4	MK [mg]	□ #
E.13.1.x2	MW		E.19.4.x2	MH		F.3.12.x4	LAPA	□ #
E.13.2.x2	MR , MT	□	E.19.5.x2	M		F.3.15.x4	□ #	□ #
E.13.3.x2	INKA 28/3 -48		E.19.15.x2	#		F.3.16.x4	#	#
E.13.4.x2	<2 sisäkkäistä neliötä>		E.19.19.x2	^^ #	^^ #	F.3.17.x4	□ #	□ #
E.13.5.x2	SJ 18/8		E.19.20.x2	#	#	F.3.18.x4	□ ^^ #	□ ^^ #
E.13.6.x2	TIMPPA 25.7.75		E.20.2.x4	RAIKKU		F.3.19.x4	□ ^^ #	□ ^^ #
E.13.7.x2	MN		F.1.1.x3	#	#	F.3.20.x4	HARRI S	^^
E.13.8.x2	NA		F.1.7.x4	K[...]	□ #	F.3.21.x4	JM [mg]	□ ^^ #
E.13.9.x2	KIPA	□	F.1.15.x4	SAKK[...]	#	F.3.22.x4	<pentagrammi k.a.>	□ ^^ #
E.13.10.x2	MARJO		F.1.16.x4	HA	#	F.3.23.x4	#	#
E.13.11.x2	MANE		F.1.17.x4	M , ZO[...]	□ ^^ #	F.3.24.x4	□ ^^ #	□ ^^ #
E.13.12.x2	MH		F.1.18.x4	#	#	F.3.25.x4	#	#
E.13.13.x2	RT 26.7. -81	□	F.1.19.x4	MA[...]		F.3.26.x4	^^ #	^^ #
E.13.15.x2	#	#	F.1.20.x4	#	#	F.4.4.x2	KELM[...]	□ #
E.13.17.x2	RE		F.1.21.x4	#	#	F.4.5.x2	<svastika>	^^
E.13.18.x2	□ ^^	□ ^^	F.1.22.x4	#	#	F.4.6.x2	#	#
E.13.19.x2	TOPI		F.1.23.x4	□ #	□ #	F.4.2.x2	□ #	□ #
E.13.20.x2	^^ #	^^ #	F.1.24.x3	^^ #	^^ #	F.4.11.x2	h[...]	#
E.13.21.x2	ER , JOEL	□	F.2.2.x2	M[?]	#	F.4.12.x2	S.N. , 29/4 -78	□ #
E.14.2.x4	VEKA	□	F.2.4.x2	KEKI[?]	#	F.4.21.x2	AS	#
E.14.3.x4	HANNA	□ ^^ #	F.2.6.x2	LAHI K[?]	#	F.4.23.x2	M	#
E.14.4.x4	[...] K 20/4 -51	^^ #	F.2.8.x2	#	#	F.4.25.x2	#	#
E.14.5.x4	MARIA		F.2.19.x2	SN	#	F.4.26.x2	^^	^^
E.14.6.x4	RKK , P , R	□	F.2.22.x2	AULI 13.10.1975		F.4.27.x2	K A/T[mg]	#
E.14.7.x4	□ #	□ #	F.2.25.x2	22 AULI	#	F.4.28.x2	^^ #	^^ #
E.14.8.x4	NOORA , MARI[?]	□	F.2.26.x2	#	#	F.4.29.x2	[...] 29.10	#
E.14.9.x4	KA	□	F.2.27.x2	#	#	F.4.30.x2	RUN	#
E.14.10.x4	HUIKALLA KL. 109[?]	□	F.2.28.x2	#	#	F.4.31.x2	LO	□ #
E.14.11.x3	29 -72		F.2.29.x2	#	#	F.4.32.x2	^^ #	^^ #
E.15.3.x2	MP 18.8.68		F.2.30.x2	JIMKE [...] LA[...]	#	F.4.33.x2	□ ^^ #	□ ^^ #

F.4.34.x2	ARNE[?]	□ #	F.6.15.x2	^^	^^	F.7.23.x4	RÄSÄNEN ON LUDE	
F.4.35.x2	PR 13.6.70[?]	#	F.6.17.x2	R		F.7.24.x4	#	#
F.4.36.x2	LK	^^	F.6.18.x2	K	□ #	F.7.25.x4	□ ^^ #	□ ^^ #
F.4.37.x2	JONE JONE		F.6.19.x2	#	#	F.7.26.x4	RÄSÄNEN [...]	^^ #
F.4.38.x2	^^ #	^^ #	F.6.20.x2	K,V		F.7.27.x2	KK	^^ #
F.4.39.x2	#	#	F.6.21.x2	PA	^^	F.7.28.x3	#	#
F.4.40.x2	44[mg][?] , J	□ #	F.6.22.x2	#	#	F.8.1.x2	#	#
F.4.41.x2	MA[...]	□ #	F.6.23.x2	KK	#	F.8.3.x2	MTK	## #
F.4.42.x2	NIKO		F.6.24.x2	MG 31/5 -79	#	F.8.4.x2	K[...], K	#
F.4.43.x2	^^	^^	F.6.25.x2	<pentagrammi k.y.>	□ #	F.8.7.x2	KASIM	
F.4.45.x2	LS , 4	□ ^^	F.6.27.x2	FW		F.8.9.x2	OSSI[?]	#
F.4.46.x2	R	#	F.6.28.x2	PH		F.8.11.x2	PK TÄNÄÄN	#
F.4.47.x2	□ ^^ #	□ ^^ #	F.6.29.x2	AY	□ ^^ #	F.8.12.x2	<A0>	
F.4.48.x2	S	□ ^^ #	F.6.30.x2	^^	^^	F.8.13.x2	#	#
F.5.1.x3	□ ^^ #	□ ^^ #	F.6.31.x2	MK	#	F.8.16.x2	MP 14/1 71	
F.5.2.x4	R[...], A	□ ^^ #	F.6.33.x2	ML		F.8.17.x2	KIKI J	
F.5.3.x4	MS , 90	□ #	F.6.34.x2	#	#	F.8.19.x2	^^	^^
F.5.4.x4	<svastika>	#	F.6.35.x2	^^ #	^^ #	F.8.21.x2	JA[?]	#
F.5.6.x4	MIK[...]	#	F.6.36.x2	KH 23.6.71		F.8.22.x2	#	#
F.5.7.x4	^^	^^	F.6.37.x2	ONKKE SURIN KI [?]	#	F.8.23.x2	#	#
F.5.8.x4	^^ #	^^ #	F.6.38.x2	#	#	F.8.24.x2	X	
F.5.10.x4	^^	^^	F.6.39.x2	^^ #	^^ #	F.8.25.x2	[...] SU	#
F.5.11.x4	^^	^^	F.6.40.x2	ML-80		F.8.26.x2	JM[mg] , VP/PS, xxx	□ ^^ #
F.5.12.x4	IR	□ ^^ #	F.6.41.x2	#	#	F.8.27.x2	IK 1957	
F.5.13.x4	TMJ[mg] [?]/8 68	#	F.6.42.x2	^^ #	^^ #	F.8.28.x2	[?] , JAPI	
F.5.14.x4	MAA	□ ^^ #	F.6.43.x2	#	#	F.8.29.x2	[...] 71	#
F.5.15.x4	#	#	F.6.44.x2	#	#	F.8.30.x2	TF	□ #
F.5.16.x4	JK[mg] -84	□ #	F.6.45.x2	S[...], SH , SP	#	F.8.31.x2	HH [mg]	□ ^^ #
F.5.17.x4	PV , SM13[?]	^^ #	F.6.46.x2	□ ^^ #	□ ^^ #	F.8.32.x2	M -	#
F.5.18.x4	JOSSE[?]	^^ #	F.6.47.x2	AR	□ #	F.8.33.x2	#	#
F.5.19.x4	#	#	F.6.48.x2	□ #	□ #	F.8.34.x2	<pentagrammi k.a.>	#
F.5.20.x4	# ^^	# ^^	F.7.1.x3	^^ #	^^ #	F.8.35.x2	#	#
F.5.21.x4	OJ	□ ^^ #	F.7.2.x2	K[...]	#	F.8.36.x2	#	#
F.5.22.x4	M	□ ^^ #	F.7.3.x4	#	#	F.8.37.x2	□ #	□ #
F.5.23.x4	AN+PPI	□ ^^ #	F.7.4.x4	#	#	F.8.38.x2	#	#
F.5.24.x4	#	#	F.7.8.x4	PE		F.8.39.x2	jp	
F.5.25.x4	ERKKI LIPTON LIVES -68	^^	F.7.9.x4	JW[?]	□ #	F.8.40.x2	ET , MK	□ #
F.5.26.x4	□ ^^ #	□ ^^ #	F.7.10.x4	□ ^^ #	□ ^^ #	F.8.41.x2	#	#
F.6.1.x2	NT		F.7.11.x4	HS , M[...]	□ #	F.8.42.x2	□ #	□ #
F.6.2.x2	□ #	□ #	F.7.12.x4	#	#	F.8.43.x2	LM , L*E , <piirros>	□ #
F.6.3.x2	LIDOVEER[?]	#	F.7.13.x4	MK	□ #	F.8.44.x2	AV	#
F.6.4.x2	^^	^^	F.7.14.x4	ANDE[...],SILAAKKO[?]	#	F.8.45.x2	KV	
F.6.5.x2	#	#	F.7.15.x4	PAIMI[?]	#	F.8.46.x2	AS	^^
F.6.6.x2	<piirros>	#	F.7.16.x3	□ ^^ #	□ ^^ #	F.8.47.x2	SN	□ #
F.6.8.x2	V	□ #	F.7.17.x4	Matti 20.3.77 PUSA	^^	F.8.48.x2	S , K , <risuaita>	#
F.6.9.x2	M	□ #	F.7.18.x4	NASSIKKA RULES	□ #	F.8.49.x2	KT[?]	#
F.6.11.x2	<svastika>	□ #	F.7.19.x4	JARI	^^	F.8.50.x2	<>	
F.6.12.x2	#	#	F.7.20.x4	□ ^^ #	□ ^^ #	F.9.1.x3	□ ^^ #	□ ^^ #
F.6.13.x2	#	#	F.7.21.x4	S		F.9.2.x4	SVA SYYLÄ [?]	□ #
F.6.14.x2	N[...], R[...]	#	F.7.22.x4	LAMA[A0]		F.9.3.x4	OLLU , L [mg][?] , CARPE DIEM	□

F.9.6.x4	BUZZ		F.10.41.x2	MV		F.12.20.x2	#		#
F.9.7.x4	JP [mg][?] , R[...]	□ #	F.10.42.x2	JUHA + 11.3.1970		F.12.21.x2		MERJA K[?] , A	□ #
F.9.8.x4	P[...]	^^ #	F.10.43.x2	K , A , Y	□ #	F.12.22.x2		OR	
F.9.9.x4	JARI[?] [...]	□ ^^ #	F.10.44.x2	LS 28.3.71		F.12.24.x2	#		#
F.9.10.x4	K[...]	^^ #	F.10.45.x2	JOUKO 30.6.97	^^	F.12.25.x2	#	AIRI[?]	^^ #
F.9.11.x4	JT [?] TS , L[?]	#	F.10.46.x2	RAKO[?]	□ #	F.12.26.x2	R		#
F.9.12.x4	RE		F.10.47.x2	ILLU		F.12.27.x2	Tapsni , RIZ		
F.9.14.x4	PE		F.10.48.x2	#	#	F.12.28.x2	□ #		□ #
F.9.15.x2	□ #	□ #	F.10.49.x2	HANNE [...] 9. -72	#	F.12.29.x2	[...] 47 , [...] 5.4. -54		□ #
F.9.16.x3	LM	□ #	F.10.50.x2	^^ #	^^ #	F.12.30.x2	MY		
F.9.17.x4	PL 81		F.10.51.x2	MIKKI <piirros>[?]	□ ^^	F.12.31.x2	TACO		
F.9.18.x4	P , MS , VL , JG 88	□	F.10.52.x2	PASI KALLIOINEN		F.12.34.x2	Ah 90 , 6 K[...] , 25.3.-77		□ #
F.9.19.x4	ASY [?]	□ ^^ #	F.11.1.x3	PS	□ #	F.12.36.x2	PE , 40 , 79 [..]		□
F.9.20.x4	^^ #	^^ #	F.11.2.x2	[mg]	□ #	F.12.37.x2	J. VK TH , PL+HK		□
F.9.21.x4	KAI KOTIVIRTA 9.07. -90	□ ^^ #	F.11.3.x4	H	^^ #	F.12.39.x2	□ #		□ #
F.9.22.x4	LUDE	□ #	F.11.5.x4	KA A KAA KAA		F.12.40.x2	KH		^^
F.9.23.x4	SUVI LAU[...] , VS/AK	□ ^^ #	F.11.6.x4	□ #	□ #	F.12.41.x2	TS [?][mg]		#
F.9.24.x4	MP	□ ^^ #	F.11.7.x4	#	#	F.12.42.x2	TP [...] -76 , [...]7[...]		^^
F.9.25.x4	[...] 78	□ ^^ #	F.11.8.x4	#	#	F.12.43.x2	^^		^^
F.9.26.x4	[...] , LE -90	□ ^^ #	F.11.9.x4	<vulva>		F.12.44.x2	*		
F.9.27.x4	NP[?]	□ ^^ #	F.11.10.x4	KOP[...]A	#	F.12.47.x2			KJ
F.9.28.x3	<penis>		F.11.12.x4	#	#	F.12.48.x2	-90[?]		
F.10.1.x2	^^ #	^^ #	F.11.13.x4	JR -67		F.12.49.x2	SAKKE , ROXEN		
F.10.3.x2	#	#	F.11.14.x4	<kasvot> , PIA[?]	#	F.12.50.x2	S		
F.10.8.x2	S.N		F.11.16.x2	M , P , S		F.12.51.x2	A		^^
F.10.9.x2	AS		F.11.17.x3	J.P	□ ^^ #	F.12.52.x2	T		^^
F.10.10.x2	PL		F.11.18.x4	-97-	□ #	F.12.53.x2	T		
F.10.15.x2	AMW -02		F.11.19.x4	JS		F.12.54.x2	S <50-54 yhdessä: SATTS>		^^
F.10.16.x2	ML		F.11.20.x4	RIS 80 , 67[...]		F.13.1.x3	□ #		□ #
F.10.18.x2	Ku[?]	#	F.11.21.x4	IK[?]	□ ^^ #	F.13.2.x4	AIRA JA KARI IN LOVE 1.7. -72		^^
F.10.19.x2	MW , 10.11.1968 , 24.10. 1954	□ #	F.11.22.x4	MK[...]	□ #	F.13.4.x4	[...]K -72[?]		#
F.10.20.x2	J.H 11.5.1969		F.11.23.x4	[...] 74	#	F.13.5.x4	JUSSI S		#
F.10.21.x2	Aarne 17.1.71		F.11.24.x4	[mg] 6/1 71 81	□ ^^ #	F.13.6.x4	JOB 376[?]		
F.10.23.x2	L [mg] EN I [?]		F.11.25.x4	HP	□ ^^ #	F.13.8.x4	MARI [..]		#
F.10.24.x2	9JL9 [mg][?]		F.11.26.x4	<X[>	#	F.13.10.x4	TEPPO[?]		^^ #
F.10.26.x2	#	#	F.11.27.x4	□ #	□ #	F.13.11.x4	MARJUK[...] , RAIKI[?]		#
F.10.27.x2	□ #	□ #	F.11.28.x4	□ ^^ #	□ ^^ #	F.13.13.x4	<nuoli oikealle>		
F.10.28.x2	MV[?]	#	F.11.29.x2	72	#	F.13.14.x2	#		#
F.10.29.x2	#	#	F.11.30.x3	VIPE 5.4.7[...]	#	F.13.16.x3	□ #		□ #
F.10.30.x2	#	#	F.12.1.x2	DANNI VIUVUO[?] 11.10. -77 KLO 12 ,		F.13.17.x4	KATA		
F.10.31.x2	AR -56-			<piirros>	□ #	F.13.18.x4	JIM MORRISON , SHERE		
F.10.32.x2	TK		F.12.3.x2	P[...]	#	F.13.19.x4	#		#
F.10.33.x2	HH	□ ^^ #	F.12.4.x2	<X>		F.13.20.x4	#		#
F.10.34.x2	#	#	F.12.8.x2	H		F.13.22.x4	[...] 23.6.70 , SM[?]		□ #
F.10.35.x2	PP[?]		F.12.9.x2	M+R[?]	#	F.13.23.x4	TV -79		
F.10.36.x2	^^ #	^^ #	F.12.11.x2	MK[...]	#	F.13.24.x4	MA[...]		□ ^^ #
F.10.37.x2	#	#	F.12.12.x2	KEKE		F.13.25.x4	[...]JAINAAN[?]		#
F.10.38.x2	RÄSÄINEN PERTTI [...] 8/35	#	F.12.16.x2	JOEL 9.4. -79		F.13.26.x4	#		#
F.10.39.x2	[mg]	□ ^^ #	F.12.17.x2	RS		F.13.27.x4	MADE 15.11.81		#
F.10.40.x2	ARI 99	□ #	F.12.18.x2	LV[?]	#	F.13.28.x4	□ ^^ #		□ ^^ #

F.13.29.x4	#		F.16.53.x2	MG [...] -71		G.15.1.x4	ESA	
F.13.30.x4	KJJS 24.5.1973		F.17.1.x3	TEPALLA ON PANNONIA , 2,50 RUUUU [?] #		G.16.1.x2	TPL	
F.14.1.x2	KATI	#	F.17.13.x4	MATA -87		G.16.2.x2	OR 7.10. , TAMARA 24.4. -82	□
F.14.2.x2	VIKU 26.1.73 , A , H		F.17.15.x4	MATTI		G.17.1.x4	#	#
F.14.3.x2	KEKE	^^	F.17.28.x4	^^	^^	G.18.2.x2	JOKKE KARI JA MATTI[?]	#
F.14.5.x2	#	#	F.17.29.x4	^^	^^	G.19.1.x4	#	#
F.14.6.x2	RAUJA		F.17.30.x4	^^	^^	G.20.2.x2	<monisakarainen risti> , JK 28.12.1970	□
F.14.7.x2	#	#	F.17.31.x4	jJ.V[?]	#	G.21.1.x4	JUSSI	
F.14.16.x2	EKKU[?] , ML 24.7. -82	□ #	F.18.48.x2	MG 31/5 -70		G.22.1.x2	MA[...]	#
F.14.19.x2	K[?]L	#	F.18.49.x2	MG+AH 16/5 -7[...]		G.23.1.x4	PEKK	
F.14.20.x2	#	#	F.18.50.x2	MG-JL 74		G.24.2.x2	#	#
F.14.26.x2	LEO L		F.18.51.x2	[...] 30/5 -90		G.26.1.x2	#	#
F.14.28.x2	LEPA L 5.3.1980		F.19.17.x4	IGOME		G.28.2.x2	JR	
F.14.31.x2	#	#	F.19.19.x4	APLE		G.29.1.x4	^^	^^
F.14.32.x2	*		F.19.20.x4	#	#	G.30.1.x2	PK	
F.14.34.x2	ME		F.19.21.x4	#	#	G.30.2.x2	^^	^^
F.14.37.x2	#	#	F.19.22.x4	#	#	G.31.1.x4	KK 29.3.71	
F.14.41.x2	^^	^^	F.19.23.x4	#	#	G.32.1.x2	□ #	□ #
F.14.45.x2	ROA[...] -80	^^ #	F.19.25.x4	MG+SV -[...] 26/4 -70		G.32.2.x2	SAKKE	
F.14.46.x2	#	#	F.19.26.x4	□ #	□ #	G.34.1.x2	□ #	□ #
F.14.47.x2	^^ #	^^ #	F.19.27.x4	#	#	G.34.2.x2	AK[?]	#
F.14.49.x2	#	#	F.20.47.x2	TS		G.35.1.x4	□ ^^ #	□ ^^ #
F.14.50.x2	JONE 11/4 -71	#	F.20.49.x2	MG/RE 25-6-70		G.36.1.x2	^^	^^
F.14.51.x2	#	#	F.21.20.x4	#	#	G.36.2.x2	#	#
F.14.55.x2	AR		F.21.21.x4	#	#	G.37.1.x4	ARI	□ ^^ #
F.14.56.x2	21/10-77 , OLKKU HEISKA	□	F.21.22.x4	#	#	G.38.1.x2	LK	□ ^^ #
F.14.57.x2	PM		F.21.24.x4	JK [mg] -78		G.38.2.x2	ML 90	^^
F.14.58.x2	AIREDOME -98		F.21.25.x4	RA[...]	# ^^	G.39.1.x4	^^ #	^^ #
F.14.59.x2	J.S		F.21.26.x4	3 , AKU [?]	#			
F.15.5.x4	RH -84	#	F.21.27.x4	#	#	Ha.1.1.x2	#	#
F.15.9.x4	[...]JKKE+[.].TTI	#	F.22.45.x2	AR S[?]	#	Ha.1.2.x2	□ #	□ #
F.15.13.x4	PASI		F.22.47.x2	SN [...] 1977	#	Ha.1.8.x2	#	#
F.15.16.x4	KRS		F.22.48.x2	E-S.R [?]	#	Ha.1.10.x2	#	#
F.15.19.x4	KOE 81		F.23.24.x4	ARI -78		Ha.1.24.x2	#	#
F.15.22.x4	* M.G. KE 12/7 -70	□ ^^				Ha.1.28.x2	#	#
F.15.23.x4	□ #	□ #	G.1.1.x4	□ ^^ #	□ ^^ #	Ha.2.1.x3	H+KL	□ #
F.15.24.x4	#	#	G.2.1.x2	MIXA	□ #	Ha.2.2.x4	□ #	□ #
F.15.25.x4	L , PAIKKO[?]	#	G.2.2.x2	PEK		Ha.2.3.x4	□ #	□ #
F.15.26.x4	#	#	G.3.1.x4	RXX AX[?]	□ ^^ #	Ha.2.4.x4	□ #	□ #
F.15.27.x4	#	#	G.4.1.x2	K.PV		Ha.2.6.x4	MATTI	^^
F.15.28.x4	KL 1975	#	G.4.2.x2	A.T.		Ha.2.7.x4	□ ^^ #	□ ^^ #
F.15.29.x4	MARA		G.5.1.x4	LK	□ #	Ha.2.8.x4	□ #	□ #
F.16.1.x2	Tepa 29,7, -74		G.6.1.x2	#	#	Ha.2.11.x4	□ #	□ #
F.16.5.x2	IIDA VEERA KARI 1.8.2002		G.6.2.x2	#	#	Ha.2.13.x4	□ #	□ #
F.16.7.x2	AKH		G.7.1.x4	T.R 17.7.99		Ha.2.14.x4	□ #	□ #
F.16.28.x2	PL		G.8.1.x2	#	#	Ha.2.15.x3	#	#
F.16.33.x2	Ra	^^	G.8.2.x2	FR 23/3 1970		Ha.3.2.x2	HK	^^
F.16.50.x2	MG JA RS 7/2 -70		G.9.1.x4	EO.K.M	□ #	Ha.3.3.x2	□ ^^ #	□ ^^ #
F.16.51.x2	MG 11/7 -70		G.13.1.x4	#	#	Ha.3.5.x2	TIMO R * JAANA H	
F.16.52.x2	PENA	□ #	G.14.1.x2	MERI		Ha.3.6.x2	V	



Ha.3.10.x2	□ #	□ #	Ha.7.2.x2	#	#	Ha.9.9.x2	□ ^^ #	□ ^^ #
Ha.3.29.x2	#	#	Ha.7.3.x2	#	#	Ha.9.10.x2	AK	
Ha.4.1.x3	^^ #	^^ #	Ha.7.4.x2	UW+EK	□ ^^ #	Ha.9.11.x2	#	#
Ha.4.2.x2	R	#	Ha.7.5.x2	^^	^^	Ha.9.12.x2	#	#
Ha.4.3.x4	H	□ #	Ha.7.6.x2	^^	^^	Ha.9.13.x2	#	#
Ha.4.4.x4	M , S , T	□ ^^ #	Ha.7.8.x2	PA	^^ #	Ha.9.14.x2	* 5/6 -55	□ #
Ha.4.5.x4	H,N	^^	Ha.7.9.x2	^^	^^	Ha.9.15.x2	^^	^^
Ha.4.6.x4	□ #	□ #	Ha.7.10.x2	MA	^^	Ha.9.16.x2	TA +	#
Ha.4.7.x4	VH[?]	□ ^^ #	Ha.7.11.x2	AV[?]	^^	Ha.9.17.x2	#	#
Ha.4.8.x4	^^	^^	Ha.7.12.x2	JH		Ha.9.19.x2	□ #	□ #
Ha.4.10.x4	T		Ha.7.13.x2	HV , JONE		Ha.9.20.x2	OIVA[?]	□ ^^ #
Ha.4.13.x4	M	□ #	Ha.7.14.x2	JH[?], HB-LR[?], 1954	□ #	Ha.9.21.x2	□ ^^ #	□ ^^ #
Ha.4.14.x4	^^	^^	Ha.7.15.x2	MP	^^	Ha.9.22.x2	#	#
Ha.4.15.x2	ELINA		Ha.7.16.x2	#	#	Ha.9.23.x2	#	#
Ha.4.16.x3	A.N[?]	^^ #	Ha.7.17.x2	^^ #	^^ #	Ha.9.24.x2	^^	^^
Ha.5.1.x2	R , M	#	Ha.7.18.x2	^^ #	^^ #	Ha.9.25.x2	<piirros>	^^
Ha.5.2.x2	^^	^^	Ha.7.19.x2	HH [mg][?]	#	Ha.9.27.x2	^^	^^
Ha.5.3.x2	19[...]	^^	Ha.7.20.x2	A , H , JS	□ #	Ha.9.28.x2	TK -83	□ ^^ #
Ha.5.4.x2	KAL[...]	^^ #	Ha.7.21.x2	□ ^^ #	□ ^^ #	Ha.9.29.x2	□ #	□ #
Ha.5.6.x2	^^	^^	Ha.7.22.x2	SOE[?]	#	Ha.10.3.x4	R.L.95	□ #
Ha.5.7.x2	RAI[...], N	#	Ha.7.23.x2	#	#	Ha.10.4.x4	^^	^^
Ha.5.10.x2	TEA , R	#	Ha.7.24.x2	#	#	Ha.10.5.x4	^^	^^
Ha.5.11.x2	I , K A	#	Ha.7.25.x2	<n.y.> MAKE	#	Ha.10.6.x4	#	#
Ha.5.12.x2	HN		Ha.7.26.x2	^^ #	^^ #	Ha.10.7.x4	AX	
Ha.5.14.x2	^^	^^	Ha.7.27.x2	RIITTA	□ #	Ha.10.8.x4	MIKA OLARMA[?]	^^
Ha.5.15.x2	PE-AS		Ha.7.28.x2	#	#	Ha.10.9.x4	^^ #	^^ #
Ha.5.16.x2	12.5.1999 TEEMU TORPO FUCKED		Ha.7.29.x2	KP		Ha.10.10.x4	JH , Anne ja PT (k.k.)	□ ^^ #
Ha.5.17.x2	HILU[?]	^^ #	Ha.8.1.x3	M , R , JM	□ ^^ #	Ha.10.11.x4	MAKI[?], <vulva>	□ ^^ #
Ha.5.18.x2	KT	^^	Ha.8.2.x2	^^ #	^^ #	Ha.10.12.x4	^^ #	^^ #
Ha.5.19.x2	J		Ha.8.3.x4	RA[...]	□ ^^ #	Ha.10.14.x4	RS , TA 1960	□ ^^ #
Ha.5.20.x2	AS	^^	Ha.8.4.x4	ML	□ ^^ #	Ha.10.15.x3	F	□ ^^ #
Ha.5.21.x2	#	#	Ha.8.5.x4	□ ^^ #	□ ^^ #	Ha.11.1.x2	^^	^^
Ha.5.22.x2	#	#	Ha.8.6.x4	□ ^^ #	□ ^^ #	Ha.11.2.x2	□ #	□ #
Ha.5.26.x2	^^	^^	Ha.8.7.x4	□ ^^ #	□ ^^ #	Ha.11.3.x2	#	#
Ha.5.28.x2	#	#	Ha.8.8.x4	□ ^^ #	□ ^^ #	Ha.11.4.x2	RAIJA	
Ha.5.29.x2	^^	^^	Ha.8.9.x4	MS . T	□ #	Ha.11.5.x2	[mg]	
Ha.6.1.x3	UE	□ #	Ha.8.10.x4	□ #	□ #	Ha.11.6.x2	P-K	□ ^^ #
Ha.6.2.x4	TP	□ ^^ #	Ha.8.11.x4	JAKE	□ #	Ha.11.7.x2	JG	□ #
Ha.6.3.x4	MS	□ ^^ #	Ha.8.12.x4	□ ^^ #	□ ^^ #	Ha.11.8.x2	^^	^^
Ha.6.4.x4	V , E	□ ^^ #	Ha.8.13.x4	<nuoli ylöspäin>	□ #	Ha.11.9.x2	PM	
Ha.6.5.x4	UW+EN	□ ^^ #	Ha.8.14.x4	HEIK[...], P , H	□ ^^ #	Ha.11.10.x2	K - I 19.5.67	^^
Ha.6.6.x4	M , M , K	□ #	Ha.8.15.x2	EN		Ha.11.12.x2	#	#
Ha.6.7.x4	E.P	□ #	Ha.9.1.x2	#	#	Ha.11.14.x2	#	#
Ha.6.8.x4	□ ^^ #	□ ^^ #	Ha.9.2.x2	E	□ #	Ha.11.15.x2	MATTI	
Ha.6.9.x4	□ ^^ #	□ ^^ #	Ha.9.3.x2	MAKE , JA[mg]	□	Ha.11.16.x2	JYRAMA[?]	#
Ha.6.10.x4	^^	^^	Ha.9.4.x2	R , R , L	□ #	Ha.11.17.x2	OLAVI	^^
Ha.6.11.x4	IOAV[...][?]	#	Ha.9.5.x2	□ #	□ #	Ha.11.19.x2	RN , AST[...]	#
Ha.6.12.x4	^^	^^	Ha.9.6.x2	MAKE , THE BEST	□ #	Ha.11.20.x2	VKI	
Ha.6.13.x4	^^	^^	Ha.9.7.x2	KARI	□ #	Ha.11.21.x2	T.U. 74	
Ha.6.14.x4	^^	^^	Ha.9.8.x2	^^	^^	Ha.11.22.x2	VIPU , A	□

Ha.11.23.x2	#	#	Hb.1.28.x2	#	#	Hb.5.21.x2	AR	#
Ha.11.24.x2	^^	^^	Hb.1.29.x2	#	#	Hb.5.22.x2	#	#
Ha.11.28.x2	DEAD MILKMEN WASN'T HERE		Hb.2.2.x4	#	#	Hb.5.23.x2	#	#
Ha.12.1.x3	□ ^^ #	□ ^^ #	Hb.2.4.x4	#	#	Hb.5.34.x2	#	#
Ha.12.2.x2	TUULI -98		Hb.2.2.x4	#	#	Hb.5.25.x2	#	#
Ha.12.3.x4	TEEMU TORPO 99	□ #	Hb.2.7.x4	□ ^^ #	□ ^^ #	Hb.5.26.x2	#	#
Ha.12.4.x4	KALVE[?]	#	Hb.2.8.x4	□ ^^ #	□ ^^ #	Hb.5.27.x2	#	#
Ha.12.5.x4	VS -58 , H , HA	□ ^^ #	Hb.2.10.x4	□ ^^ #	□ ^^ #	Hb.5.28.x2	#	#
Ha.12.8.x4	HILJA JA JORMA		Hb.2.11.x4	□ #	□ #	Hb.5.13.x2	#	#
Ha.12.9.x4	JUHANI		Hb.2.12.x4	□ #	□ #	Hb.6.1.x3	K	□ #
Ha.12.10.x4	EA	□ #	Hb.2.13.x4	HH , A	□ #	Hb.6.2.x4	#	#
Ha.12.11.x4	PE	□ #	Hb.2.14.x4	□ ^^ #	□ ^^ #	Hb.6.3.x4	1957	□ ^^ #
Ha.12.12.x4	#	#	Hb.2.15.x3	□ ^^ #	□ ^^ #	Hb.6.4.x4	#	#
Ha.12.13.x4	VESTL , 7.4.1979		Hb.3.6.x2	□ #	□ #	Hb.6.5.x4	□ #	□ #
Ha.12.14.x4	VILLE 1991		Hb.3.8.x2	#	#	Hb.6.6.x4	PI[...]	#
Ha.13.4.x2	PIRITA		Hb.3.11.x2	#	#	Hb.6.7.x4	OP , <tiimalasi>[?]	□ #
Ha.13.5.x2	#	#	Hb.3.12.x2	#	#	Hb.6.8.x4	KAI[...]	□ ^^ #
Ha.13.10.x2	T T 96		Hb.3.13.x2	^^	^^	Hb.6.9.x4	PP , MA[?]	^^ #
Ha.13.15.x2	#	#	Hb.3.16.x2	□ #	□ #	Hb.6.10.x4	KP , HS[?]	□ #
Ha.13.16.x2	19.6 [?], 1960 1/2 [?]		Hb.3.17.x2	□ #	□ #	Hb.6.11.x4	□ ^^ #	□ ^^ #
Ha.13.18.x2	PERA[?]	#	Hb.3.19.x2	□ #	□ #	Hb.6.14.x4	<neliö>	□ ^^ #
Ha.13.26.x2	LEO L 15.3.1800		Hb.3.21.x2	#	#	Hb.6.1.x4	□ #	□ #
Ha.14.1.x3	□ #	□ #	Hb.3.22.x2	#	#	Hb.7.2.x2	OLLU K	
Ha.14.3.x4	□ #	□ #	Hb.3.27.x2	HH		Hb.7.6.x2	AP	
Ha.14.4.x4	EM	^^	Hb.3.28.x2	M/S		Hb.7.7.x2	<pernis> 3.9.44	
Ha.14.5.x4	ERKKI MÄKINEN[?]	#	Hb.4.4.x4	E , K	□ #	Hb.7.8.x2	KARJU	^^
Ha.14.6.x4	MARKKU JOHANSSON		Hb.4.5.x4	J	□ #	Hb.7.9.x2	PA	
Ha.14.7.x4	H+N	#	Hb.4.7.x4	#	#	Hb.7.10.x2	A[...]	#
Ha.14.8.x4	#	#	Hb.4.7.x4	#	#	Hb.7.11.x2	#	#
Ha.14.9.x4	K		Hb.4.8.x4	□ #	□ #	Hb.7.13.x2	AP	
Ha.14.11.x4	JT [mg]		Hb.4.9.x4	PA[...]	□ #	Hb.7.14.x2	P	
Ha.15.4.x2	AL+HL		Hb.4.10.x4	□ #	□ #	Hb.7.15.x2	KM[?] , RR[?]	#
Ha.15.8.x2	E.M.	□ #	Hb.4.11.x4	#	#	Hb.7.17.x2	KILJU[?] PULIUKKO [...] HUORAPUKKI	#
Ha.15.11.x2	MF[...]		Hb.4.12.x4	MP	□ ^^ #	Hb.7.18.x2	^^ #	^^ #
Ha.15.12.x2	ERKKI		Hb.4.13.x4	RA[...]	□ ^^ #	Hb.7.19.x2	ARR[?]	^^ #
Ha.15.13.x2	#	#	Hb.4.14.x4	□ ^^ #	□ ^^ #	Hb.7.20.x2	^^	^^
Ha.15.14.x2	#	#	Hb.4.15.x4	^^ #	^^ #	Hb.7.21.x2	MM. 20.6. -57 , HA	□ #
Ha.15.17.x2	^^	^^	Hb.5.2.x2	#	#	Hb.7.22.x2	AH	□ ^^ #
Ha.15.18.x2	KJ		Hb.5.6.x2	#	#	Hb.7.23.x2	□ ^^ #	□ ^^ #
Ha.15.20.x2	MS		Hb.5.7.x2	#	#	Hb.7.24.x2	KAI[?] , T[?]	^^
Ha.15.24.x2	^^ #	^^ #	Hb.5.9.x2	AA	□ ^^ #	Hb.7.25.x2	MS	
Ha.16.1.x3	#	#	Hb.5.10.x2	#	#	Hb.7.26.x2	N[...]	#
Ha.16.5.x4	KH		Hb.5.13.x2	#	#	Hb.7.27.x2	MA[?]	#
Ha.16.7.x4	BB 1958		Hb.5.14.x2	A		Hb.7.28.x2	Hannu Toivonen 25.5. -53	#
Ha.16.8.x4	AR[...]	#	Hb.5.15.x2	□ ^^ #	□ ^^ #	Hb.7.29.x2	T 51	#
Ha.16.10.x4	TJ 1958		Hb.5.16.x2	#	#	Hb.8.1.x3	B[... ] V[viides]	#
Ha.16.13.x4	#	#	Hb.5.17.x2	KOKKO , A[...]	□ ^^ #	Hb.8.3.x4	P[... ] , [...]JHN	□ #
Ha.17.26.x2	□ #	□ #	Hb.5.18.x2	#	#	Hb.8.4.x4	#	#
Hb.1.26.x2	#	#	Hb.5.19.x2	RIITTA	^^	Hb.8.5.x4	#	#
Hb.1.27.x2	#	#	Hb.5.20.x2	□ ^^ #	□ ^^ #	Hb.8.6.x4	MARI[?]	^^ #

Hb.8.7.x4	#	#	Hb.11.10.x2	^^ #	^^ #	Hb.14.14.x4	AV	#
Hb.8.8.x4	V[...], OI [...]	o ^^ #	Hb.11.14.x2	KK, HH, VAL[...]	o ^^ #	Hb.15.9.x2	PIT	#
Hb.8.9.x4	o ^^ #	o ^^ #	Hb.11.15.x2	#	#	Hb.15.12.x2	TP (k.k.) 26.6.57[?]	#
Hb.8.10.x4	o ^^ #	o ^^ #	Hb.11.16.x2	30.3.45	#	Hb.15.13.x2	^^ #	^^ #
Hb.8.11.x4	EH 21/1 1964	#	Hb.11.17.x2	A	#	Hb.15.15.x2	Anja	#
Hb.8.12.x4	o ^^ #	o ^^ #	Hb.11.18.x2	TL	o #	Hb.15.17.x2	#	#
Hb.8.13.x4	PV 5.6.44	^^	Hb.11.19.x2	TH[?]	^^ #	Hb.15.18.x2	VO	^^ #
Hb.8.14.x4	MÖKÖ	o #	Hb.11.20.x2	S[...]	#	Hb.15.19.x2	TJ	o #
Hb.8.15.x4	AS[?]	#	Hb.11.21.x2	HJ[?] & ML	#	Hb.15.20.x2	KJ	o ^^ #
Hb.8.16.x3	PN[...]	#	Hb.11.22.x2	Hilja	^^	Hb.15.21.x2	JAANA H ON LESBO	#
Hb.9.1.x2	o ^^ #	o ^^ #	Hb.11.23.x2	Hilja	^^	Hb.15.22.x2	TS	#
Hb.9.5.x2	<mies>	#	Hb.11.24.x2	E/M, KALEVI	#	Hb.15.23.x2	KJ RA	#
Hb.9.6.x2	#	#	Hb.11.26.x2	* LR-TH[?], JL	o #	Hb.15.25.x2	#	#
Hb.9.7.x2	#	#	Hb.11.27.x2	^^ #	^^ #	Hb.15.27.x2	HELI REINO EK * 2 [?]	#
Hb.9.8.x2	K[...]	#	Hb.11.28.x2	R.J [?]	^^ #	Hb.16.1.x3	#	#
Hb.9.9.x2	[...] H	#	Hb.11.29.x2	LL (k.k.) 3/5 -35, RA[...], A.I (k.k.)	o #	Hb.16.3.x4	#	#
Hb.9.10.x2	[...]	#	Hb.12.1.x3	MIKKI	#	Hb.16.4.x4	#	#
Hb.9.11.x2	[...]OITA, PEUKKU[?]	o #	Hb.12.2.x2	&	#	Hb.16.5.x4	#	#
Hb.9.12.x2	[...]JA	^^ #	Hb.12.3.x4	PIKKIS <1-3 samaa ryhmää>	#	Hb.16.8.x4	PN 13/7 1957	#
Hb.9.13.x2	^^ #	^^ #	Hb.12.4.x4	KP	#	Hb.16.9.x4	TIINA	#
Hb.9.14.x2	^^	^^	Hb.12.5.x4	#	#	Hb.16.14.x4	SS	o ^^ #
Hb.9.15.x2	^^	^^	Hb.12.6.x4	JAPI 20.5. -79	#	Hb.16.15.x4	SS 13.7.1957	#
Hb.9.16.x2	IH	#	Hb.12.7.x4	MIRA[?]	#	Hb.17.1.x2	TS, M20	#
Hb.9.17.x2	RIP, TV [mg]	o ^^ #	Hb.12.8.x4	JS * RO[...] 8.5.1955	^^ #	Hb.17.6.x2	KJ 3/6	#
Hb.9.18.x2	H, <vulva>	o #	Hb.12.9.x4	Anja	o #	Hb.17.13.x2	PN 13.7.59	#
Hb.9.20.x2	HN & V.H	#	Hb.12.10.x4	RITVA LILJEROOS, PUH 9[...]	o #	Hb.17.14.x2	#	#
Hb.9.21.x2	RJ[...]	#	Hb.12.11.x4	#	#	Hb.17.15.x2	PN	#
Hb.9.22.x2	LL[?]	#	Hb.12.12.x4	#	#	Hb.17.17.x2	^^	^^
Hb.9.23.x2	SAPE	o ^^ #	Hb.12.13.x4	MARI [...]	#	Hb.17.26.x2	PP	#
Hb.9.24x2	A, RA	#	Hb.12.14.x4	* P, R	o #	Hb.18.1.x4	M+M	#
Hb.9.25.x2	AR LP	#	Hb.12.16.x4	9.9.1895	#	Hb.18.7.x4	#	#
Hb.9.26.x2	HEL[...]	o #	Hb.13.4.x2	KIKU[?]	#	Hb.18.8.x4	#	#
Hb.9.27.x2	AL	^^ #	Hb.13.6.x2	LS	#	Hb.18.11.x4	#	#
Hb.9.28.x2	o #	o #	Hb.13.9.x2	MS	#	Hb.18.14.x4	SS 13.7.1957	#
Hb.9.29.x2	JV	o #	Hb.13.11.x2	#	#	Hb.19.4.x2	TK	#
Hb.10.1.x3	Vilho Rita	#	Hb.13.13.x2	NK	#	Hb.19.9.x2	TJ	o #
Hb.10.4.x4	JUKKA[?]	o ^^ #	Hb.13.18.x2	JK[?], KAA[?]	o ^^ #	Hb.19.13.x2	#	#
Hb.10.5.x4	o #	o #	Hb.13.19.x2	TIINA	^^	Hb.19.16.x2	AER[...]	^^ #
Hb.10.6.x4	SIM[...], A[...]	o #	Hb.13.21.x2	S.R	#	Hb.19.19.x2	AJ	#
Hb.10.7.x4	o ^^ #	o ^^ #	Hb.13.22.x2	M.S	#	Hb.19.22.x2	JP [mg][?]	#
Hb.10.8.x4	TA[?]	o #	Hb.13.25.x2	#	#	Hb.19.24.x2	TS 31.5.1959	#
Hb.10.9.x4	^^ #	^^ #	Hb.13.26.x2	VM	#	Hb.19.25.x2	S - LS	#
Hb.10.10.x4	Arja Laine ja Tu[...]	o ^^ #	Hb.13.28.x2	S.V. 29/4 [...]	#	Hb.19.27.x2	SS 13.7.1957	#
Hb.10.11.x4	AI+EH	o ^^ #	Hb.13.29.x2	^^ #	^^ #	Hb.19.28.x2	SS 1957	#
Hb.10.12.x4	MAPE -56, Ri[...], Toini Ra[...], TV 1/11	o #	Hb.14.2.x4	AA[...], R[?]	#	Hb.20.5.x4	#	#
Hb.10.13.x4	PA	#	Hb.14.3.x4	KAI	o #	Hb.20.6.x4	TS	#
Hb.10.14.x4	JUKKA, LR [k.k.], SK	o ^^ #	Hb.14.6.x4	JK	o #	Hb.20.8.x4	#	#
Hb.10.15.x4	LS, PA, PM	o ^^ #	Hb.14.7.x4	JJ, SJ	o #	Hb.20.11.x4	PETE[?]	#
Hb.11.2.x3	APRIL DAY	#	Hb.14.12.x4	JAM[...], KI	o #	Hb.20.12.x4	#	#
Hb.11.5.x2	P, V	#	Hb.14.13.x4	LEMP[...], RISTO	#	Hb.20.13.x4	Au+PV[?]	#

Hb.21.5.x2	#	#	1.3.6.x4	#	#	1.4.42.x2	#	#
Hb.21.7.x2	KK		1.3.7.x4	[...] ESA [...]	#	1.4.44.x2	MR	
			1.3.8.x4	<pentagrammi k.a.>	□#	1.4.45.x2	T	
1.1.1.x3	# ~	# ~	1.3.9.x4	#	#	1.4.46.x2	^^ #	^^ #
1.1.2.x4	# ~	# ~	1.3.10.x4	□#	□#	1.4.47.x2	^^ #	^^ #
1.1.3.x4	[...]	#	1.3.11.x4	□#	□#	1.4.48.x2	#	#
1.1.4.x4	KAITSU [...]		1.3.12.x4	□#	□#	1.5.1.x3	□ ^^ #	□ ^^ #
1.1.5.x4	LIVES <4-5 yhdessä: KAITSU LIVES>	#	1.3.13.x2	//	//	1.5.2.x4	□#	□#
1.1.6.x4	PENE 91		1.3.18.x4	□ ^^ #	□ ^^ #	1.5.3.x4	□#	□#
1.1.7.x4	MILES	□	1.3.19.x4	#	#	1.5.4.x4	□#	□#
1.1.8.x4	MK 26.7. -71		1.3.20.x4	□#	□#	1.5.5.x4	KK[?]	□#
1.1.9.x4	PETTERI EVILAMPI 9.9.1986		1.3.21.x4	□ ^^	□ ^^	1.5.6.x4	#	#
1.1.12.x3	# ~	# ~	1.3.22.x4	□ ^^	□ ^^	1.5.7.x4	A , 11.4.1967	□#
1.1.24.x3	# ~	# ~	1.3.23.x4	KJ[?] , T 1995	□	1.5.8.x4	KR	□ ^^
1.2.2.x2	# ~	# ~	1.3.24.x4	#	#	1.5.9.x4	<pentagrammi k.a.> , JH , JOUKO	□
1.2.3.x2	#	#	1.3.25.x2	□#	□#	1.5.10.x4	RM	□ ^^
1.2.4.x2	#	#	1.3.26.x3	MR	□	1.5.11.x4	□ ^^ #	□ ^^ #
1.2.5.x2	#	#	1.4.1.x2	Z[?]	□#	1.5.12.x2	□#	□#
1.2.6.x2	LX[...]		1.4.2.x2	K-S[?]	□#	1.5.13.x3	□# //	□# //
1.2.7.x2	#	#	1.4.3.x2	*	□#	1.5.14.x3	□ ^^ #	□ ^^ #
1.2.8.x2	#	#	1.4.4.x2	*[?]	□#	1.5.15.x2	JL	
1.2.9.x2	#	#	1.4.5.x2	A	□	1.5.16.x4	HRP	
1.2.10.x2	MOI		1.4.6.x2	#	#	1.5.17.x4	□ ^^ #	□ ^^ #
1.2.11.x2	#	#	1.4.7.x2	#	#	1.5.18.x4	ILKKA [?]	□ ^^
1.2.12.x2	#	#	1.4.8.x2	#	#	1.5.20.x4	PENA	□ ^^
1.2.13.x2	#	#	1.4.9.x2	#	#	1.5.21.x4	#	#
1.2.14.x2	PEPI [?]		1.4.10.x2	#	#	1.5.22.x4	*	□ ^^
1.2.15.x2	#	#	1.4.11.x2	#	#	1.5.23.x4	□ ^^ #	□ ^^ #
1.2.16.x2	#	#	1.4.12.x2	#	#	1.5.24.x4	□ ^^ #	□ ^^ #
1.2.17.x2	#	#	1.4.13.x2	#	#	1.5.25.x4	P , I , R ,	□ ^^ #
1.2.18.x2	[...] 196[?] , K-HI	□	1.4.14.x2	#	#	1.5.26.x3	□ ^^ #	□ ^^ #
1.2.19.x2	#	#	1.4.15.x2	#	#	1.6.1.x2	MS	
1.2.20.x2	AR	# ^^	1.4.17.x2	HL[mg] [?]	□#	1.6.2.x2	RN	
1.2.21.x2	#	#	1.4.18.x2	#	#	1.6.3.x2	SEX , HH	□ ^^
1.2.22.x2	# ^^	# ^^	1.4.19.x2	#	#	1.6.4.x2	E.V.T.K , UK , H	□
1.2.23.x2	# ^^	# ^^	1.4.20.x2	#	#	1.6.5.x2	R	
1.2.31.x2	SU		1.4.21.x2	HL[?]	□	1.6.6.x2	1961 , X	□
1.2.32.x2	#	#	1.4.22.x2	JH [mg]	#	1.6.7.x2	A	□#
1.2.33.x2	#	#	1.4.23.x2	#	#	1.6.8.x2	□#	□#
1.2.34.x2	A.R.		1.4.26.x2	#	#	1.6.9.x2	TB	□
1.2.35.x2	#	#	1.4.27.x2	T , VF[mg]	□	1.6.10.x2	VE[...]	□
1.2.39.x2	TIM 1966		1.4.28.x2	#	#	1.6.11.x2	□#	□#
1.2.44.x2	P.E. 20.6. -85		1.4.31.x2	#	#	1.6.12.x2	AS	
1.2.45.x2	TS 13.7.1957		1.4.32.x2	JL	#	1.6.13.x2	□#	□#
1.2.46.x2	MT 11/7 1957 PORI		1.4.34.x2	P [?] , ANTAN [?]	□#	1.6.14.x2	EH	□ ^^
1.3.1.x3	#	#	1.4.35.x2	□ ^^ #	□ ^^ #	1.6.15.x2	□#	□#
1.3.2.x2	#	#	1.4.36.x2	□#	□#	1.6.16.x2	#	#
1.3.3.x4	#	#	1.4.37.x2	F[mg] T[mg]	#	1.6.17.x2	MIKKI [?]	□#
1.3.4.x4	#	#	1.4.40.x2	#	#	1.6.18.x2	#	#
1.3.5.x4	#	#	1.4.41.x2	#	#	1.6.19.x2	#	#

1.6.20.x2	#	#	1.7.24.x2	MUTTERI , 2 , KLO 2 [...]	□	1.8.50.x2	K.T	□
1.6.21.x2	#	#	1.7.25.x3	L.K	□ ^^	1.9.1.x3	□ #	□ #
1.6.22.x2	#	#	1.8.1.x2	H	□ ^^	1.9.2.x4	TOMMI HAKOPURO 8.9.1986	□
1.6.23.x2	J.K		1.8.2.x2	SG 1/5		1.9.3.x4	LIUSKI 2.5 -85	□
1.6.24.x3	□ #	□ #	1.8.3.x2	JN JA AP *		1.9.4.x4	□ ^^ #	□ ^^ #
1.6.25.x2	*	□ ^^	1.8.4.x2	□ #	□ #	1.9.5.x4	<pentagrammi k.y.> , T , R , K , A , S	□ #
1.6.25.x2	TIMO	□ ^^	1.8.5.x2	ESA	□	1.9.6.x4	NIINA , BRA[...] , RS	□
1.6.26.x2	ROLLO! , LOUKKU- [?]	□	1.8.6.x2	□ ^^ #	□ ^^ #	1.9.7.x4	^^ #	^^ #
1.6.27.x2	□ #	□ #	1.8.7.x2	□ ^^ #	□ ^^ #	1.9.8.x4	HS , VIRPI	□
1.6.28.x2	#	#	1.8.8.x2	TOMI , 15.5.1975	□	1.9.9.x4	1970 [...] 1970	□
1.6.29.x2	ER	#	1.8.9.x2	JUKKA N * LIISA L		1.9.10.x4	JANNE , PE-	□
1.6.30.x2	#	#	1.8.10.x2	1954	□ #	1.9.11.x4	K.K[?]	□ #
1.6.31.x2	A	□ ^^ #	1.8.11.x2	RS	□	1.9.12.x4	SIMO LINTULA 22/5 1953 TAMPERE	□
1.6.32.x2	R.J		1.8.12.x2	KAUNA MYLLYA[?]	□	1.9.13.x2	[...] SS	□
1.6.34.x2	□ ^^ #	□ ^^ #	1.8.13.x2	AA R()		1.9.14.x2	RIK [...]	□
1.6.35.x2	PH	□	1.8.14.x2	ELM		1.9.15.x4	A , PV	□
1.6.36.x2	#	#	1.8.15.x2	<ruudukko 3x3>	□	1.9.16.x4	JARI , AS , K.H	□
1.6.38.x2	V		1.8.16.x2	*/	□ ^^	1.9.17.x4	HARRI SEMERI	□
1.6.39.x2	[...] JN	□	1.8.17.x2	*	□ ^^	1.9.18.x4	[...]KALA	□ #
1.6.40.x2	# //	# //	1.8.18.x2	J.V+R.K	^^	1.9.19.x4	KAITZU	□ ^^
1.6.43.x2	MIKKO	^^	1.8.19.x2	#	#	1.9.20.x4	K N H * , H *	□ #
1.6.44.x2	□ #	□ #	1.8.20.x2	AILI [?]	□	1.9.21.x4	JL	□ ^^
1.6.45.x2	JARMO M , A	□ ^^	1.8.21.x2	^^	^^	1.9.22.x4	#	#
1.6.46.x2	V , MS 2.4.80	□	1.8.22.x2	E.R+A.S	^^	1.9.23.x4	□ #	□ #
1.6.47.x2	<auto> , XXX [...]	□	1.8.23.x2	□ ^^ #	□ ^^ #	1.9.24.x4	M , M	□ # ~
1.7.1.x3	□ #	□ #	1.8.24.x2	SIIRI JA ANTERO [...], KANSIO	□	1.9.25.x4	^^ # ~	^^ # ~
1.7.2.x2	JK	□ #	1.8.25.x2	□ #	□ #	1.9.26.x4	JK [mg] , E , R	□ ^^
1.7.3.x4	□ #	□ #	1.8.26.x2	VH	//	1.9.27.x3	EH	□ ^^
1.7.4.x4	KAUN[...]	□ ^^ #	1.8.27.x2	□ ^^ #	□ ^^ #	1.10.1.x2	VIKI [?]	□
1.7.5.x4	ELINA N , HB	□	1.8.28.x2	HS 87		1.10.2.x2	^^ #	^^ #
1.7.6.x4	□ ^^ #	□ ^^ #	1.8.29.x2	□ ^^ #	□ ^^ #	1.10.3.x2	#	#
1.7.7.x4	□ ^^ #	□ ^^ #	1.8.30.x2	□ ^^ #	□ ^^ #	1.10.4.x2	J.W.	□ ^^
1.7.8.x4	RIP	□	1.8.31.x2	OT+PP	□	1.10.5.x2	V.V [?]	□ #
1.7.9.x4	P	□ #	1.8.32.x2	KAITSU 30.6. -85 , TV 71	□	1.10.6.x2	TT * KP 19.7.96	□
1.7.10.x4	R		1.8.33.x2	□ #	□ #	1.10.7.x2	^^ #	^^ #
1.7.11.x4	^^ #	^^ #	1.8.34.x2	R	□	1.10.8.x2	□ ^^ #	□ ^^ #
1.7.12.x4	H[...]	□ ^^ #	1.8.35.x2	PM ja PH		1.10.9.x2	TK+JL	
1.7.13.x2	KR		1.8.36.x2	H		1.10.10.x2	#	#
1.7.14.x2	SIMO LINTULA 22/5 1950 TAMPERE		1.8.37.x2	AKI		1.10.11.x2	K.P , HK	□
1.7.15.x4	KERTTU	□ ^^ #	1.8.38.x2	[...] ANTTILA , 55	□ ^^ //	1.10.12.x2	RIGERONPII [?] , E-M.V	
1.7.16.x4	□ ^^ #	□ ^^ #	1.8.39.x2	AH			-3A9[mg] -61 T 4.7.1968	□
1.7.17.x4	□ #	□ #	1.8.41.x2	AK		1.10.14.x2	H.S. 12.11.1971	
1.7.18.x4	HEIKKI [...]TTINEN 19.9.1994	□ #	1.8.42.x2	M.J. , RT+RH	□	1.10.15.x2	REINO [?]	□
1.7.19.x4	□ ^^ #	□ ^^ #	1.8.43.x2	MS , T[?] 3/7 1948 , HL+SV	□	1.10.16.x2	□ #	□ #
1.7.20.x4	□ #	□ #	1.8.44.x2	KH		1.10.17.x2	VL , 2	□
1.7.21.x4	□ #	□ #	1.8.45.x2	VIND [?]		1.10.18.x2	#	#
1.7.22.x4	L , A	□	1.8.46.x2	□	□	1.10.19.x2	□ ^^ #	□ ^^ #
1.7.21.x4	LS , UP [?]	□	1.8.47.x2	T.S , E.K		1.10.21.x2	ANNA	
1.7.22.x4	□ #	□ #	1.8.48.x2	K[...] ANTTILA	□ //	1.10.22.x2	A* V* [lomittain]	
1.7.23.x4	□ #	□ #	1.8.49.x2	PV	□	1.10.23.x2	IN	

I.10.24.x2	□ #	□ #	I.11.25.x4	VR , !!	□	I.13.5.x4	VEP[...]	
I.10.25.x2	□ #	□ #	I.11.26.x4	KN IH *?		I.13.6.x4	<X[]> HELL 1.6.74 [?]	□ #
I.10.26.x2	□ ^^ # //	□ ^^ # //	I.11.27.x4	#	#	I.13.7.x4	KUU+MIISU , KALEVI	□
I.10.27.x2	KIKE	//	I.11.28.x4	JOUNI , HH [mg]	//	I.13.8.x4	MOI , PII 1953	□
I.10.29.x2	KOLO [?]	□ ^^ #	I.11.29.x2	HS , HN , 8-41	□	I.13.9.x4	S.H	
I.10.30.x2	SEPPO JA KAJA[?]		I.11.30.x3	PK	□ #	I.13.10.x4	H	
I.10.31.x2	K , TK	□	I.12.1.x2	270		I.13.12.x4	#	#
I.10.32.x2	AA , K.S , 3.6. [...]	□	I.12.2.x2	□ #	□ #	I.13.13.x4	#	#
I.10.33.x2	□ #	□ #	I.12.3.x2	PH		I.13.14.x4	MIKKO [...], AKU	□
I.10.34.x2	P.V.	□ ^^	I.12.4.x2	□ ^^ #	□ ^^ #	I.13.15.x3	At +[?]	//
I.10.35.x2	RAKAS [...], SG , 1946	□	I.12.5.x2	□ #	□ #	I.13.16.x3	SILJA[?] 7.5.62	//
I.10.36.x2	RH 57 , ELH* , S	□	I.12.6.x2	P	#	I.13.17.x4	#	#
I.10.37.x2	[...] 5/4 19[...], <kasvot>	□	I.12.7.x2	#	#	I.13.18.x4	NPKK	□ #
I.10.38.x2	TS , PH	□	I.12.8.x2	^^	^^	I.13.21.x4	TUULI [...]	
I.10.39.x2	□ #	□ #	I.12.9.x2	P	^^	I.13.22.x4	J.T	
I.10.40.x2	ARI , SS 13.7.1957	□	I.12.11.x2	TL	□ #	I.13.24.x4	PIA+PETRI	
I.10.41.x2	A[... ]E [?]	□	I.12.13.x2	S.N. , 5.6.7[?]		I.13.25.x4	#	#
I.10.43.x2	MS	□	I.12.16.x2	KAT		I.13.26.x4	1997	□ #
I.10.45.x2	6.	□ #	I.12.17.x2	J.M. NAANTALI [], 25/4 -54	□	I.13.28.x4	ES , 27/5-60	□ ^^ #
I.10.46.x2	#	#	I.12.18.x2	AULIS 1/5 -51 AD[?]		I.13.29.x4	TS , PM , 14.7.[?]	□
I.10.47.x2	#	#	I.12.20.x2	R III c PL [...] 4-56		I.13.30.x4	□ ^^ #	□ ^^ #
I.10.48.x2	TS [mg]	□ ^^	I.12.23.x2	H		I.14.1.x2	J KH	
I.10.49.x2	US , SK [?]	□ ^^	I.12.24.x2	K	#	I.14.2.x2	JM [mg]	
I.10.50.x2	J.A	□ ^^	I.12.26.x2	RITVA! PERTTI S.[?]		I.14.3.x2	#	#
I.10.51.x2	KU , [mg]	□	I.12.27.x3	□ # //	□ # //	I.14.4.x2	HARRY L	^^
I.10.52.x2	LEE , MRS. K , PV	□ #	I.12.29.x2	KILL		I.14.5.x2	#	#
I.11.1.x3	□ #	□ #	I.12.30.x2	V	□ #	I.14.6.x2	AG K	
I.11.2.x2	RI 24.5[?]	^^	I.12.31.x2	P.M		I.14.8.x2	MATTI	
I.11.3.x4	VAPE 96 , <siksak>	□ #	I.12.32.x2	PN 13.7.1957		I.14.9.x2	#	#
I.11.4.x4	ML-95 , LS-95	□	I.12.33.x2	PN , 13.7.1957		I.14.10.x2	AT+PIA [...] []	
I.11.5.x4	TH , S NIMI VIR[...]	□ #	I.12.36.x2	PAUKE		I.14.11.x2	KEPU	
I.11.6.x4	RIITTA [...] 1970	□	I.12.37.x2	PP -60		I.14.12.x2	RAIMO	
I.11.7.x4	HUHTIS	□ ^^	I.12.38.x2	# //	# //	I.14.27.x2	<risti väärinpäin>	
I.11.8.x4	KEKKAN [?]	□	I.12.39.x2	[...] ERJALA[?] TOIJALA PIIRI [?]	□	I.14.28.x2	PN , PH	□
I.11.9.x4	MINNA	□	I.12.40.x2	JA , [...] ATILA [...] TOIJALA	□	I.14.29.x2	#	#
I.11.10.x4	M*? [mg]	□ #	I.12.41.x2	#	#	I.14.31.x3	RS	
I.11.11.x4	JOAKIM [?]	^^	I.12.42.x2	KR , TS	□	I.14.33.x2	PS	
I.11.12.x4	JANNE LIUHA LA 18.5.1953		I.12.43.x2	<///>		I.14.34.x2	SS , PS	□
I.11.13.x4	J.P. 18/4 -55	□ #	I.12.45.x2	MARI KAJA R. PAULA KALLE 4.3. -63 [...]		I.14.37.x2	#	#
I.11.14.x3	□ ^^ #	□ ^^ #	I.12.46.x2	#	#	I.14.38.x2	JTK [mg] -79	#
I.11.15.x2	# //	# //	I.12.47.x2	P.S. 25/4 -60 T.V. 25/ -60 PORI , LEE	□	I.14.40.x2	AUNE	
I.11.17.x4	[...] 13.7.1957	□ #	I.12.48.x2	KIRSI [?]	//	I.14.41.x2	#	#
I.11.18.x4	KELMI		I.12.51.x2	JKK , [...] 14/5	□	I.14.43.x2	#	#
I.11.19.x4	PAULI , [...] OLEMME HYVIÄ	□	I.12.52.x2	SEPPO SUNDELIN - KAJA SUOMINEN *?		I.14.45.x2	Tuulikki	
I.11.20.x4	OULA		I.12.53.x2	TP[mg] [?]	□	I.14.47.x2	#	#
I.11.21.x4	YAMAHA , KALEVI		I.12.54.x2	TS , SARI 11.6.1976	□ ^^	I.14.50.x2	JUSSI JA TUULIKKI	
	KEITAANNIEMI	□	I.12.55.x2	PORI		I.14.52.x2	#	#
I.11.22.x4	YAMAHA		I.13.2.x4	□ ^^ #	□ ^^ #	I.14.53.x2	#	#
I.11.23.x4	TL [mg] , R [...] +	□	I.13.3.x4	ARJA [?]	□ ^^ #	I.14.54.x2	#	#
I.11.24.x4	RS , RR *	□	I.13.4.x4	ESA TENKANEN 1.9.57		I.14.55.x2	#	#

I.14.56.x2	SV 5/4 61		I.17.12.x4	HARRY LEPISTÖ []	□	I.22.61.x2	#		#
I.14.57.x2	#	#	I.17.21.x4	□#	□#	I.22.66.x2	MA / SH		
I.14.58.x2	JA [mg] , VE	□	I.17.25.x4	MT 13.7.1957		I.23.31.x4	#		#
I.14.59.x2	JE	□	I.17.26.x4	JH		I.23.32.x4	#		#
I.15.4.x4	KEKKANA+MITSU		I.17.27.x4	TS		I.23.33.x4	+L+T		
I.15.5.x4	#	#	I.17.28.x4	W					
I.15.6.x4	MM	□#	I.17.30.x4	#	#	J.1.x4	SA[...]		□#
I.15.8.x4	HEIKKI H 9.6.72 , MAHKU [?]	□	I.17.31.x4	#	#	J.2.x2	PS , HISA [?]		□
I.15.9.x4	□#	□#	I.17.32.x4	#	#	J.4.x4	□ ^^ #		□ ^^ #
I.15.10.x4	KAKI [?]	□	I.17.33.x4	VESA 1981	□	J.5.x2	□ ^^		□ ^^
I.15.12.x4	MT+[?] 1957		I.17.34.x4	#	#	J.6.x2	K-H		
I.15.13.x4	PU 21/4 -57		I.18.2.x2	MR		J.7.x4	□ ^^		□ ^^
I.15.15.x4	□#	□#	I.18.20.x2	PS 1990		J.8.x2	#		#
I.15.18.x4	#	#	I.18.29.x2	KIA		J.9.x2	TM		□
I.15.22.x4	TOIJALA IV PIIRI		I.18.33.x2	PETTERI EVILAMPI 18.5.1983		J.10.x4	□ ^^		□ ^^
I.15.25.x4	T[...]	□#	I.18.37.x2	□#	□#	J.11.x2	<siksak>		
I.15.27.x4	*	□#	I.18.39.x2	HB		J.12.x2	SIRKKA+[^^]		□
I.15.30.x4	VK [?]	□#	I.18.43.x2	#	#	J.13.x4	□#		□#
I.15.32.x4	TS 27.7.1956	□ ^^	I.18.53.x2	ANNIKKI		J.14.x2	A		□#
I.15.34.x3	PK , 1961	□ ^^	I.18.54.x2	ANNETTA		J.15.x2	KEPU , <svastika>		□
I.16.13.x2	AL+LL		I.18.55.x2	ESA		J.16.x4	□#		□#
I.16.17.x2	KJ		I.18.56.x2	JUSSI <53-56 samaa ryhmää>		J.18.x2	Aik[...]		□#
I.16.21.x2	RR		I.18.60.x2	#	#	J.19.x4	□#		□#
I.16.29.x2	AL+[?]	□	I.18.64.x2	XXX		J.20.x2	AILI		
I.16.30.x2	#	#	I.18.67.x2	PN 27.7.1956		J.21.x2	M		□
I.16.32.x2	PV		I.19.2.x2	^^ #	^^ #	J.22.x4	LP		□
I.16.33.x2	LP	□	I.19.10.x4	KR		J.23.x2	EIPA [?]		#
I.16.34.x2	#	#	I.19.13.x4	1949 817 SJ [?]		J.25.x4	□#		□#
I.16.36.x2	□#	□#	I.19.16.x4	TJ 1957		J.26.x2	IS JD		□#
I.16.37.x2	#	#	I.19.21.x3	J.L 80		J.28.x4	AIMO [?]		□
I.16.38.x2	HB		I.19.22.x4	□ ^^ #	□ ^^ #	J.29.x2	#		#
I.16.39.x2	III		I.19.28.x4	#	#	J.30.x2	EL		
I.16.41.x2	M		I.19.31.x4	#	#	J.31.x4	RT		□
I.16.52.x2	*		I.19.32.x4	#	#	J.33.x2	□#		□#
I.16.56.x2	VB , TUULIKKI * [...]	□	I.19.33.x4	# ~	# ~	J.34.x4	□#		□#
I.16.57.x2	SA , ANNIKKI , ESA TENKANEN [...]	□	I.19.34.x2	# ~	# ~	J.35.x2	JH 1977		
I.16.59.x2	Th [...]		I.19.35.x3	#	#	J.36.x2	□#		□#
I.16.61.x2	^^ #	^^ #	I.20.56.x2	#	#	J.37.x4	□#		□#
I.16.62.x2	M[...]	#	I.20.61.x2	#	#	J.38.x2	□#		□#
I.16.64.x2	#	#	I.20.62.x2	*	#	J.39.x2	#		#
I.16.67.x2	#	#	I.20.64.x2	MARRA		J.40.x4	#		#
I.16.70.x2	#	#	I.20.65.x2	JUHOLA <64-65 yhdessä>		J.41.x2	SINIKA 9[...]		
I.16.72.x2	#	#	I.21.20.x4	AUNE V		J.42.x2	JH / AM 13-5-57		□
I.16.73.x2	VB		I.21.22.x4	JANNE		J.43.x4	□#		□#
I.17.1.x3	PEKKA SAARI		I.21.31.x4	#	#	J.44.x2	K JA J		□
I.17.4.x4	TS	□	I.21.32.x4	#	#	J.45.x2	Z		□
I.17.5.x4	□#	□#	I.21.33.x4	#	#	J.46.x4	JANSKU		
I.17.6.x4	HV [?]	□#	I.21.34.x4	#	#	J.47.x2	□#		□#
I.17.9.x4	Pipsa 13/7 -57		I.22.21.x2	SJV 1950		J.48.x2	□#		□#
I.17.10.x4	#	#	I.22.45.x2	VILLE		J.49.x4	<kukkia>		□#

J.50.x2	□ #	□ #	K.7.6.x2	APU[?]		K.13.7.x2	SW , M , TIIIA , PENA 1941	□
J.51.x2	JAPI	□ #	K.7.7.x2	PV	□	K.14.1.x3	JK 1964 , AK	□
J.52.x4	PASKA	□ #	K.8.1.x3	JK , MS , VI[...]	□ #	K.14.2.x4	E<nuoli alas>W , HB[mg]<nuoli alas>IH	□
J.53.x2	MN	□ ^^	K.8.2.x2	□ #	□ #	K.14.3.x1	AK	
J.54.x2	#	#	K.8.3.x3	□ ^^ #	□ ^^ #	K.14.4.x2	#	#
J.55.x4	□ #	□ #	K.8.4.x2	E		K.14.5.x4	□ #	□ #
J.56.x2	□ #	□ #	K.8.5.x4	19/11	□	K.15.1.x2	MM , [mg]	□ #
J.57.x2	KK	□	K.9.1.x2	XH[?]		K.15.2.x2	□ #	□ #
J.58.x4	PLINA , SELLO	□ #	K.9.2.x2	□ #	□ #	K.15.3.x2	AP[?] [mg] , A[mg]	□ #
			K.9.3.x2	KI[]		K.15.4.x2	EH	□
K.1.1.x2	MHI	□ ~	K.9.4.x2	I.K , *<päällä X>	□	K.15.5.x2	TL , 1957	□
K.2.1.x3	#	#	K.9.5.x2	□ # ~	□ # ~	K.15.6.x2	K.T.H.V. 8.2.1958	
K.2.2.x4	□ #	□ #	K.9.6.x2	R.H.	□	K.15.7.x2	HE	□ #
K.2.5.x4	□ #	□ #	K.9.7.x2	JP [mg]	□	K.16.1.x3	AV , KH R.X , 18[?]	□ #
K.3.2.x2	□ #	□ #	K.10.1.x3	[...]MI[...]	□ #	K.16.2.x2	#	#
K.3.3.x2	K[...]	#	K.10.2.x4	J.S.I.	□	K.16.3.x3	ARMAS [...] 31/2 1940 , RR	□
K.3.4.x2	#	#	K.10.3.x1	#	#	K.16.4.x2	#	#
K.3.6.x2	H.S	□	K.10.4.x2	VH	□ #	K.16.5.x4	K.W. 1957 , IN , [...] 12-14	□
K.3.7.x2	MK		K.10.5.x4	TH , IN , N	□	K.17.1.x2	K Wiik	
K.4.1.x3	□ #	□ #	K.11.1.x2	1839	□	K.17.2.x2	#	#
K.4.2.x2	M/ , MI , 1957	□ #	K.11.2.x2	K-5[?]	□	K.17.3.x2	^^ #	^^ #
K.4.3.x3	PP 9/8 -59		K.11.3.x2	JA [mg] , RS	□	K.17.4.x2	VH	
K.4.5.x4	T3/ , MS/RES [?]	□	K.11.4.x2	R.I.P , INC	□	K.17.6.x2	VB , IN , VR [mg]	□
K.5.1.x2	K.I		K.11.5.x2	RK		K.17.7.x2	VB 10/11 60	□
K.5.2.x2	L.K		K.11.6.x2	I , MS	□	K.18.1.x3	PL [mg]	□ #
K.5.3.x2	#	#	K.11.7.x2	T AA[mg] K [?]	□	K.18.2.x4	MAN[...]	□ #
K.5.4.x2	T.M		K.12.1.x3	AI *<päällä X> , MI	□	K.18.3.x1	JORMA LILJEROOS	
K.5.6.x2	JR		K.12.2.x2	A.R. 1941	□	K.18.5.x4	VESA EPPA 21/5 60 PORI	□
K.6.1.x3	□ # ~	□ # ~	K.12.3.x3	R.L.		K.19.1.x2	X	
K.6.2.x4	M , 4/8 -40	□ # ~	K.12.4.x2	#	#	K.19.2.x2	AJ	
K.6.3.x1	AR		K.12.5.x4	ERKKI , 1990	□	K.19.3.x2	#	#
K.6.5.4	20.3.60 Marja , HT , IH 4/10-59	□	K.13.1.x2	□ #	□ #	K.19.4.x2	AH	
K.7.1.x2	□ #	□ #	K.13.2.x2	<hattupäinen mies> , I . RK . RL	□ #	K.20.1.x3	PH [...]	□ #
K.7.2.x2	H.S.	□	K.13.3.x2	[...]	□ #	K.20.2.x2	AHTI P. 10.9.77	
K.7.3.x2	KINKA		K.13.4.x2	HR [mg] , MK [mg]	□	K.20.3.x3	PL [...]	□ #
K.7.4.x2	HV	□	K.13.5.x2	#	#			
K.7.5.x2	~	~	K.13.6.x2	AP , 41	□			



## 06. Huutoja ja kuiskauksia Cries and Whispers<sup>E</sup>

> Jokainen listaamamme merkki ja jälki on lukijan nähtävillä Porin vesitornin seinässä. Jotta ehdotuksemme ei kuitenkaan jäisi vaille konkreettista, kuvallista todistusaineistoaan, olemme valinneet viisitoista kaiverrettua tiiltä ja jakaneet ne kahden teeman alle. <sup>E</sup>*To make our proposal more concrete we have chosen to reproduce 15 inscribed bricks to accompany the listed ones. The tiles appear under two separate themes.*<sup><</sup>

Ensimmäinen teema edustaa ajallisesti lineaarista otosta olemassaolohuudoista 1940-luvulta 2000-luvulle. Valitettavasti tornin rakennusvuosikymmenen, 30-luvun, edustaja puuttuu, koska muutamat ajan kulutusta vastustaneet merkinnät ovat nekin liian heikkoja onnistukseen kuvallisessa reproduktiossa. Lineaarisen otoksen ajatuksena on korostaa vesitornin luonnetta prosessina, jossa mennyt, nykyinen ja tuleva elävät tasa-arvoisesti rinnakkain omaa erityisluonnettaan menettämättä. <sup>E</sup>*Theme one is a linear sample of bricks spanning seven decades. The idea is to emphasize the character of the tower as a process linking different times together in one, uninterrupted whole.*<sup><</sup>

Toinen teema edustaa olemassaolohuudon romanttista erikoistapausta: rakkaudenilmausta. Rakkaudenilmaukset ovat luonteeltaan sekä yksityisiä että julkisia. Yhdessä tehtynä ne vahvistavat kaivertajiensa liiton tekemällä rakkauden osaksi maailman fyysistä kudosta, viemällä rakkauden pelkkien sanojen tuolle puolen. Kyse on maagisesta kokemuksesta, yhdessä olemisesta ainutlaatuisessa hetkessä, jonka ei haluta pakenevan. Tässä mielessä ilmaus on aina itseriittoinen, yksityinen ja anonyymi. Yksityisen ilmaisun tuotteena syntyy kuitenkin myös huuto, joka ilmaisee parin kaikkivoipaisuuden tunteen maailman edessä: me rakastamme toisiamme, eikä kukaan voi siihen puuttua! <sup>E</sup>*Theme two is a romantic one. Declaration of love is always both private and public. Two persons inscribing their love onto the physical texture of the world take their love beyond words, make it concrete. At the same time they declare their unity to others: we are in love, we are together, we are untouchable!*<sup><</sup>





B.17.17.x2

LS 1950 1955 1957





E.9.16.x2

N.T 1979





F.10.45.x2

JOUKO 30.6.97







I.8.16.x2

\*/

^^



Hb.11.26.x2

\* ER-AS[?], JL

#



I.8.3.x2

\* JN JA AP





I.12.52.x2

S.G. V.R \*, F.





I.10.6.x2

TT \* KP 19.7.96



E.10.11.x3

MIXU \* MYY 99